



# บันทึกข้อความ

ส่วนราชการ งานพัฒนาและจัดเก็บรายได้ กองคลัง เทศบาลตำบลบางนมโค อำเภอสนา

ที่ อย ๗๒๐๐๔/๕๕๕

วันที่ ๑ ธันวาคม ๒๕๖๖

เรื่อง ขอให้ประชาสัมพันธ์เกี่ยวกับการชำระภาษีที่ดินและสิ่งปลูกสร้าง และ ภาษีป้าย

เรียน หัวหน้าสำนักปลัดเทศบาลตำบลบางนมโค

งานพัฒนาและจัดเก็บรายได้ กองคลัง เทศบาลตำบลบางนมโค ได้ดำเนินการจัดทำประกาศ เทศบาลตำบลบางนมโค เรื่อง การประชาสัมพันธ์ ภาษีที่ดินและสิ่งปลูกสร้าง และภาษีป้าย เพื่อให้ผู้มีหน้าที่ เสียภาษีในเขตเทศบาลตำบลบางนมโค รับทราบถึงขั้นตอนและระยะเวลาในการชำระภาษี ประจำปี ๒๕๖๗ นั้น

เพื่อให้การปฏิบัติงานเป็นไปด้วยความถูกต้อง จึงขอความร่วมมือให้แจ้งประชาสัมพันธ์ เอกสารดังกล่าว ทุกช่องทางของเทศบาลตำบลบางนมโค เพื่อเป็นการแจ้งผู้มีหน้าที่ชำระภาษีให้ทราบถึง รายละเอียดต่างๆ ตามเอกสารที่แนบมาพร้อมนี้

จึงเรียนมาเพื่อโปรดดำเนินการต่อไป

เชียน นริษณาณี/ปลัดเทศบาล/เขต ก.  
-เพื่อปิดทาบ

กมลว โอนไพฑรมและเกียรติ (นางอนัญญา คำหอมกุล)  
นางกมลว โอนไพฑรมและเกียรติ ผู้อำนวยการกองคลัง  
ภาษีที่ดิน และสิ่งปลูกสร้าง และ  
ภาษีป้าย

(นางสาวกาญจนา มีกลิ่นหอม)  
ผู้ช่วยเจ้าพนักงานประชาสัมพันธ์

- พิมอร มฤตวิมล  
Somchai, ๖๐๐๗๖๖๖

(นางสาววิจิตรา ศรีสว่าง)  
หัวหน้าฝ่ายปกครอง

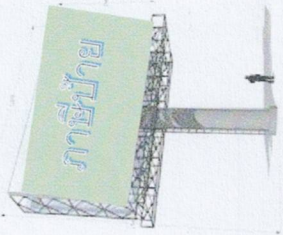
- อำนวย วัฒนวิวัฒน์

(นายรักชาติ สุขสม)  
หัวหน้าสำนักปลัดเทศบาล





# ประกาศ เทศบาลตำบลบางนมโค เรื่อง การประชาสัมพันธ์ ภาษีที่ดินและสิ่งปลูกสร้าง และภาษีป้าย ประจำปี 2567



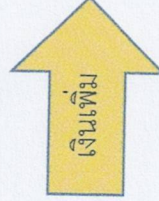
ผู้เสียภาษี เจ้าของที่ดินหรือสิ่งปลูกสร้าง หรือผู้ครอบครองหรือ  
ทำประโยชน์ในที่ดินหรือสิ่งปลูกสร้างอันเป็นทรัพย์สินของรัฐ

ผู้เสียภาษี เจ้าของหรือผู้ครอบครองป้าย

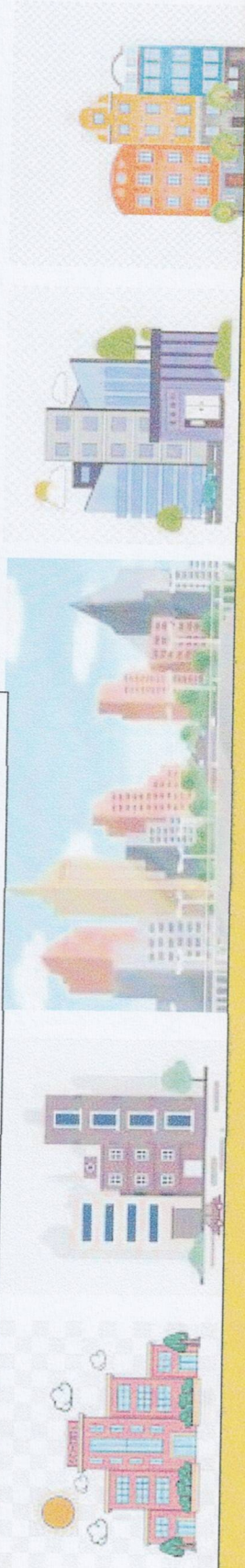
ภาษีที่ดินและสิ่งปลูกสร้าง	
ระยะเวลาเดิม	ระยะเวลาใหม่
แจ้งรายการที่ดินและสิ่งปลูกสร้าง	พฤศจิกายน 2566
ประกาศราคาประเมินทุนทรัพย์	มกราคม 2567
แจ้งประเมินภาษีให้แก่ผู้เสียภาษี	กุมภาพันธ์ 2567
ชำระภาษีตามแบบแจ้งการประเมิน	เมษายน 2567
ผ่อนชำระภาษี	เมษายน - มิถุนายน 2567

ภาษีป้าย	
ยื่นแบบ แสดงรายการเพื่อชำระภาษี (ภ.ป.1)	มกราคม - มีนาคม 2567
ชำระภาษี ภายใน 15 วัน นับแต่วันได้รับแจ้งการประเมิน	
ค่าปรับ ไม่มายื่นแบบตามกำหนด ปรับ 5,000 – 50,000 บาท	
เงินเพิ่ม ไม่ชำระภายใน 15 วัน นับแต่วันได้รับแจ้งการประเมิน	
คิดเงินเพิ่ม 2% ของค่าภาษี ต่อเดือน	

ร้อยละ 10 ของภาษี ในกรณีชำระก่อนออกหนังสือแจ้งเตือน  
ร้อยละ 20 ของภาษี ในกรณีชำระภายในวันที่กำหนดไว้ในหนังสือแจ้งเตือน  
ร้อยละ 40 ของภาษี ในกรณีชำระเกินวันที่กำหนดไว้ในหนังสือแจ้งเตือน



ร้อยละ 1 ของค่าภาษี ต่อเดือนที่ค้างชำระภาษี



ติดต่องานพัฒนาและจัดเก็บรายได้ กองคลัง เทศบาลตำบลบางนมโค โทรศัพท์ 0 – 3575 – 0385 ในวันและเวลาราชการ

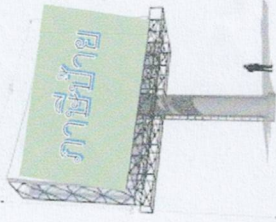




# ประกาศ เทศบาลตำบลบางนมโค

## เรื่อง การประชาสัมพันธ์ ภาษีที่ดินและสิ่งปลูกสร้าง

### และภาษีป้าย ประจำปี 2567

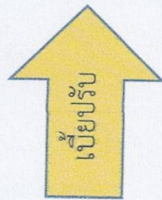


ผู้เสียภาษี เจ้าของที่ดินหรือสิ่งปลูกสร้าง หรือผู้ครอบครองหรือ  
ทำประโยชน์ในที่ดินหรือสิ่งปลูกสร้างอันเป็นทรัพย์สินของรัฐ

ผู้เสียภาษี เจ้าของหรือผู้ครอบครองป้าย

ภาษีที่ดินและสิ่งปลูกสร้าง	
ระยะเวลาเดิม	ระยะเวลาใหม่
แจ้งรายการที่ดินและสิ่งปลูกสร้าง	พฤษภาคม 2566
ประกาศราคาประเมินทุนทรัพย์	มกราคม 2567
แจ้งประเมินภาษีให้แก่ผู้เสียภาษี	กุมภาพันธ์ 2567
ชำระภาษีตามแบบแจ้งการประเมิน	เมษายน 2567
ผ่อนชำระภาษี	เมษายน - มิถุนายน 2567
	มิถุนายน - สิงหาคม 2567

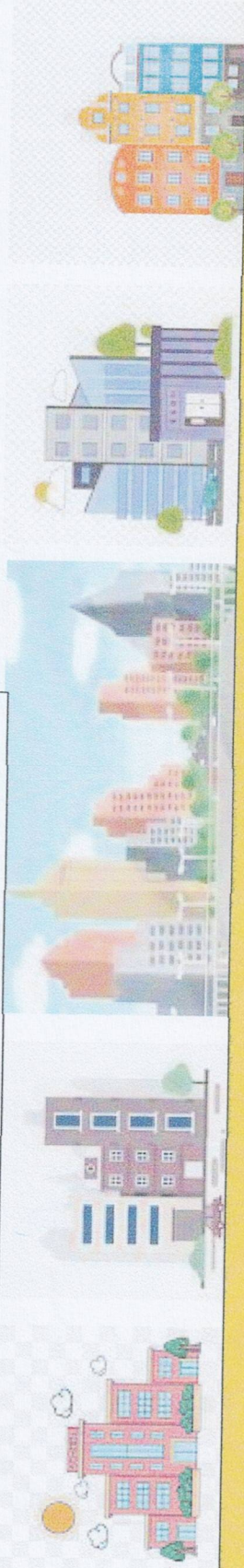
ภาษีป้าย	
ยื่นแบบ แสดงรายการเพื่อชำระภาษี (ภ.ป.1)	มกราคม - มีนาคม 2567
ชำระภาษี ภายใน 15 วัน นับแต่วันได้รับแจ้งการประเมิน	
ค่าปรับ ไม่เกินแบบตามกำหนด ปรับ 5,000 – 50,000 บาท	
เงินเพิ่ม ไม่ชำระภายใน 15 วัน นับแต่วันได้รับแจ้งการประเมิน	
คิดเงินเพิ่ม 2% ของค่าภาษี ต่อเดือน	



ร้อยละ 10 ของภาษี ในกรณีที่ยังชำระก่อนออกหนังสือแจ้งเตือน  
ร้อยละ 20 ของภาษี ในกรณีที่ยังชำระภายในวันที่กำหนดไว้ในหนังสือแจ้งเตือน  
ร้อยละ 40 ของภาษี ในกรณีที่ยังชำระเกินวันที่กำหนดไว้ในหนังสือแจ้งเตือน



ร้อยละ 1 ของค่าภาษี ต่อเดือนที่ค้างชำระภาษี



ติดต่องานพัฒนาและจัดเก็บรายได้ กองคลัง เทศบาลตำบลบางนมโค โทรศัพท์ 0 – 3575 – 0385 ในวันและเวลาราชการ