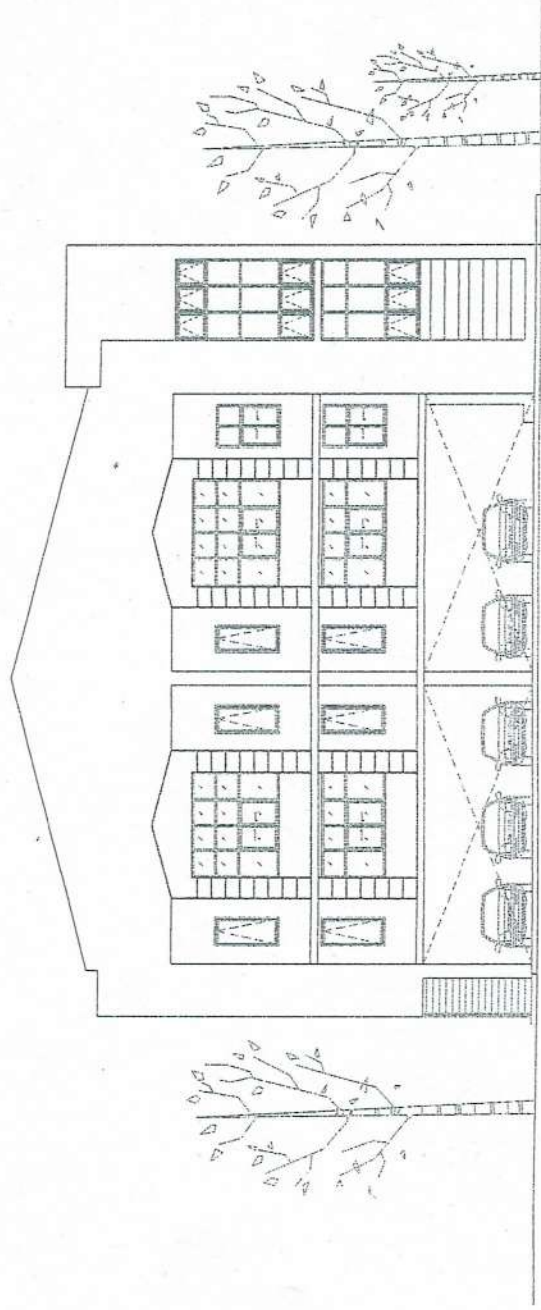


โครงการก่อสร้างอาคารสำนักงาน

เทศบาลตำบลบางนมโค (หลังใหม่)

ตำบลบางนมโค อำเภอเสนา จังหวัดพระนครศรีอยุธยา



รายการประกอบแบบ

เทศบาลตำบลบางน้ำฉ่าง มีความประสงค์จะทำการก่อสร้างอาคารสำนักงานเทศบาลบางน้ำฉ่างใหม่ เป็นอาคารคอนกรีตเสริมเหล็ก 3 ชั้น พร้อมหลังคาและอาคารท่า จำนวน 1 หลัง ทั้งนี้โดยประมาณราคา ๒๒.๐๐ ล้านบาท X 15.๐๐ เมตรตามแบบแปลนเทศบาลตำบลบางน้ำฉ่าง โดยมีรายละเอียดต่อไปนี้

1. ก่อนทำการก่อสร้างต้องทำการทดสอบดิน ด้วยวิธี BORING TEST อย่างน้อย 1 จุด
2. ก่อนทำการก่อสร้างและขณะก่อสร้างต้องมีการติดตั้งแท่งกันดินและระบอบรองรอยอาคารตามแบบแปลน
3. งานก่อสร้างทั้งหมดทั้งนี้ 3 ปีเห็นในขั้น (Post-tension) รายละเอียดตามแบบแปลน และ แบบขยาย
4. เมื่อทำการก่อสร้างเสร็จต้องจัดทำแบบ As-Built Drawing (งานโครงสร้าง งานสถาปัตย์ งานระบบ) ซึ่งตรงกับงานที่สร้างหรือที่ติดตั้งไปแล้ว

การยื่นข้อเสนอ

ผู้ยื่นข้อเสนอต้องส่งเอกสารต่อเทศบาลตำบลบางน้ำฉ่างในวันยื่นข้อเสนอ ดังต่อไปนี้

1. ผู้ยื่นข้อเสนอต้องแสดงแผนงานการก่อสร้างเป็นขั้นเป็นต้น โดยแผนส่วนแบบรูปรายการก่อสร้างและใบแจ้งปริมาณงานก่อสร้างและใบแจ้งปริมาณงานค่าก่อสร้างควบคู่กันทั้งปริมาณงานและปริมาณที่ดิน
2. ผู้ยื่นข้อเสนอต้องแสดงเอกสารใบประกอบวิชาชีพที่เกี่ยวข้องกับการควบคุมงานของผู้รับจ้าง ตาม พรบ.จัดซื้อจัดจ้างและการบริหารพัสดุภาครัฐ พ.ศ. 2560 ในวันที่สัญญาจ้าง

ข้อกำหนดทั่วไป

- รายละเอียดหรือรายการวิธีการก่อสร้าง ที่ไม่มีกำหนดในแบบแปลน จะกำหนดในขณะก่อสร้างอีกครั้ง ตามหลักวิชาช่างที่
- ผู้รับจ้างต้องจัดจ้างช่างฝีมือช่างการ อย่างน้อย 1 ป้าย บริเวณสถานที่ก่อสร้าง รายละเอียดตามที่เทศบาล กำหนด
- ผู้รับจ้างจัดจ้างช่างฝีมือช่างการ อย่างน้อย 1 ป้าย บริเวณสถานที่ก่อสร้าง รายละเอียดตามที่เทศบาล กำหนด
- กรณีงานก่อสร้างมีปัญหายุ่งยากใดๆ ระหว่างการก่อสร้าง ที่ไม่สามารถตกลงได้ให้ผู้ควบคุมงานเสนอข้อยุติเปลี่ยนแปลงต่อคณะกรรมการตรวจการจ้างโดยไม่ทำให้ผู้ดูแลโครงการเปลี่ยนแปลง
- กรณีที่มีเหตุจำเป็นไม่สามารถก่อสร้างงานได้ตามที่กำหนด ให้ตรวจรับตามปริมาณงานที่ก่อสร้างได้จริง และปฏิบัติตาม พรบ.จัดซื้อจัดจ้างและการบริหารพัสดุภาครัฐ พ.ศ. 2560 และระเบียบกระทรวงการคลังว่าด้วยการจัดซื้อจัดจ้างและการบริหารพัสดุภาครัฐ พ.ศ. 2560
- วัตถุประสงค์ของงานก่อสร้างที่ดำเนินการโดยเทศบาลบางน้ำฉ่าง
- 1. วัตถุประสงค์ของงานก่อสร้างที่ดำเนินการโดยเทศบาลบางน้ำฉ่าง
- 2. วัตถุประสงค์ของงานก่อสร้างที่ดำเนินการโดยเทศบาลบางน้ำฉ่าง

(Handwritten signature)

	เทศบาลตำบลบางน้ำฉ่าง
	โครงการก่อสร้างอาคารสำนักงานเทศบาลตำบลบางน้ำฉ่าง (หลังใหม่)
	อำเภอแกลง จังหวัดระยอง
	เขียนแบบ
	(สุวิทย์ ฤทธิสินธุ์) ช่างเขียนแบบ
	ตรวจ
	(นายสุวิทย์ ฤทธิสินธุ์) ผู้อำนวยการกองช่าง
	เห็นชอบ
	ว่าที่ร้อยเอก (ชอบ คำปาน) ปลัดเทศบาลตำบลบางน้ำฉ่าง
	อนุมัติ
	(นายวิทย์ ฤทธิสินธุ์) นายกเทศมนตรีตำบลบางน้ำฉ่าง
	แสดงแบบ
	วันที่
	จำนวนแผ่น

สำรวจข้อมูลแบบระบบโครงสร้าง

DWG. NO.	SIZE	DESCRIPTION	REV.	ISSUE	SCALE
AR-01	A3	สำรวจแบบ		25-08-2022	N.T.S.
AR-02		มาตรฐานการป้องกันอาคารในอาคาร			N.T.S.
AR-03		รายการประกอบแบบก่อสร้าง . ซึ่งบริเวณนี้ในอาคาร			N.T.S.
AR-04		แปลนที่ชั้นที่ 1			1:150
AR-05		แปลนที่ชั้นที่ 2			1:150
AR-06		แปลนที่ชั้นที่ 3			1:150
AR-07		แปลนที่ชั้นที่ 4			1:150
AR-08		รูปตัด A - A			1:125
AR-09		รูปตัด B - B			1:125
AR-10		รูปด้าน 1			1:125
AR-11		รูปด้าน 2			1:125
AR-12		รูปด้าน 3			1:125
AR-13		รูปด้าน 4			1:125
AR-14		แบบขยายประตู			1:75
AR-15		แบบขยายหน้าต่าง			1:75
AR-16		แบบขยายห้องน้ำ			1:75
AR-17		แบบขยายบันได ST-1			1:75
AR-18		แบบขยายบันได ST-1			1:75
AR-19		แบบขยายบันไดไฟฟ้า			1:75

สำรวจข้อมูลแบบระบบไฟฟ้า

DWG. NO.	SIZE	DESCRIPTION	REV.	ISSUE	SCALE
EE-01	A3	สำรวจแบบและรายการประกอบแบบ		25-08-2022	N.T.S.
EE-02		แปลนไฟฟ้า ชั้นที่ 1			1:125
EE-03		แปลนไฟฟ้า ชั้นที่ 2			1:125
EE-04		แปลนไฟฟ้า ชั้นที่ 3			1:125

หมายเหตุ :
หากพบรายการและประกอบรายการที่ผิดกัน ให้ถือปริมาณการ(๑๐๐.)เป็นหลัก

สำรวจข้อมูลแบบระบบโครงสร้าง

DWG. NO.	SIZE	DESCRIPTION	REV.	ISSUE	SCALE
S-01	A3	สำรวจแบบและรายการประกอบแบบทางวิศวกรรม		25-08-2022	N.T.S.
S-02		รายการประกอบแบบทางวิศวกรรม			N.T.S.
S-03		รายการประกอบแบบทางวิศวกรรม			N.T.S.
S-04		แปลนฐานเสา			1:150
S-05		แปลนโครงสร้าง ชั้นที่ 1			1:150
S-06		แปลนโครงสร้าง ชั้นที่ 2&3 (MILD STEELS LAYOUT)			1:150
S-07		แปลนโครงสร้าง ชั้นที่ 2&3 (TENDON LAYOUT)			1:150
S-08		รายการประกอบแบบ 1 Post Tension Slob			N.T.S.
S-09		รายการประกอบแบบ 2 Post Tension Slob			N.T.S.
S-10		แปลนโครงสร้าง ชั้นที่ 1			1:150
S-11		แปลนโครงสร้างชั้นเสา			1:150
S-12		แปลนโครงสร้างหลังคาหลังคาเหล็กชั้นที่ 1			1:150
S-13		แปลนขยายบันได F2, F4, F5			1:50
S-14		แปลนขยายบันได F6, F8			1:50
S-15		แปลนขยายบันไดชั้นล่าง			1:50
S-16		แปลนขยายบันไดชั้นล่าง, พื้น			1:50
S-17		แปลนขยายบันไดชั้นล่าง ST-1			1:75
S-18		แบบขยายโครงสร้าง TRUSS 1, 2, 3			1:75

สำรวจข้อมูลระบบสุขาภิบาล

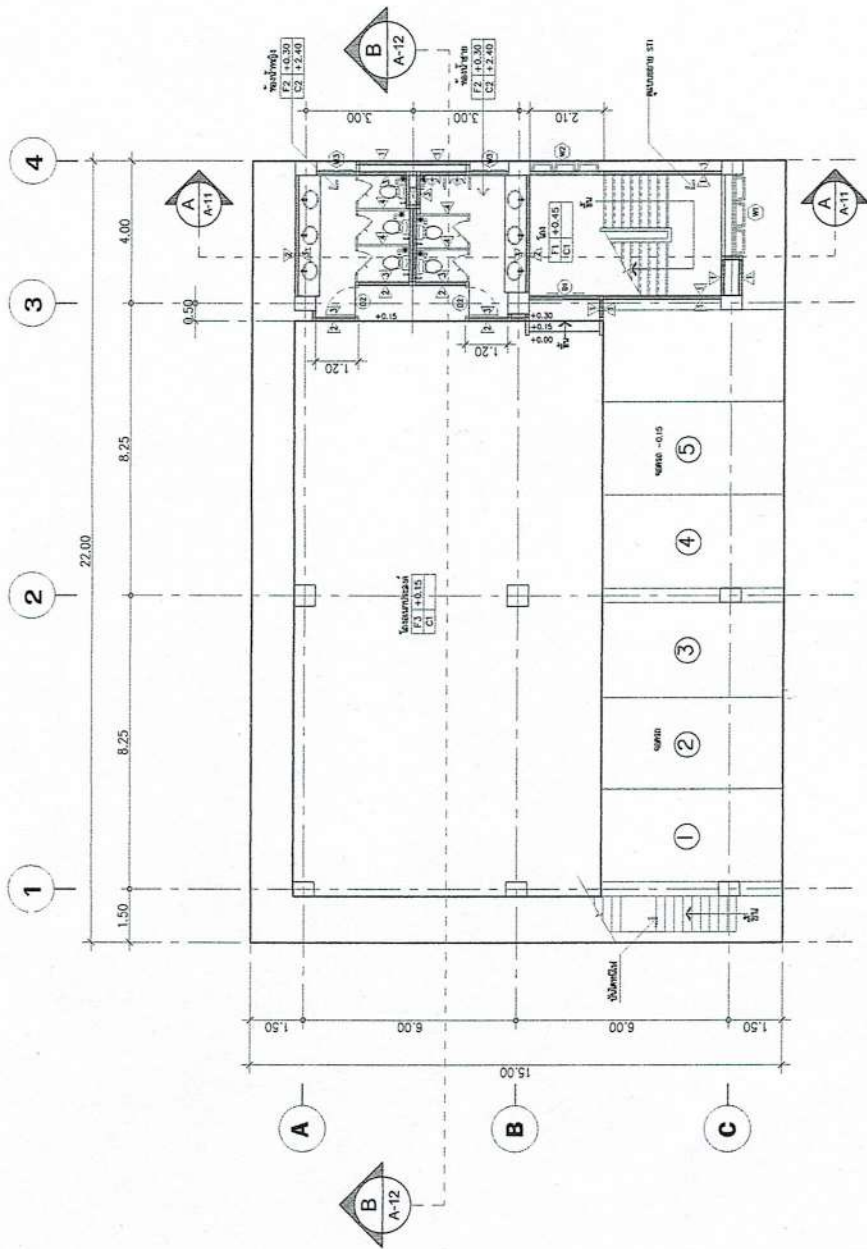
DWG. NO.	SIZE	DESCRIPTION	REV.	ISSUE	SCALE
SN-01	A3	สำรวจแบบ และข้อมูลด้านรายการประกอบแบบ		25-08-2022	N.T.S.
SN-02		ผังระบบน้ำทิ้ง ชั้นที่ 1			1:150
SN-03		ผังระบบน้ำทิ้ง ชั้นที่ 2			1:150
SN-04		ผังระบบน้ำทิ้ง ชั้นที่ 3			1:150
SN-05		ผังระบบน้ำดื่ม ชั้นที่ 1			1:150
SN-06		ผังระบบน้ำดื่ม ชั้นที่ 2			1:150
SN-07		ผังระบบน้ำดื่ม ชั้นที่ 3			1:150
SN-08		ผังระบบสุขาภิบาล ชั้นล่าง			1:150
SN-09		แบบขยายถังบำบัด 6000 ลิตร แบบขยายถังบำบัดไขมัน 40 แบบขยายถังบำบัดน้ำเสีย			N.T.S.

โครงการก่อสร้างอาคารสำนักงาน
เทศบาลตำบลบางน้ำจืด (หลังใหม่)
ตำบลบางน้ำจืด อำเภอเสนา จังหวัดพระนครศรีอยุธยา

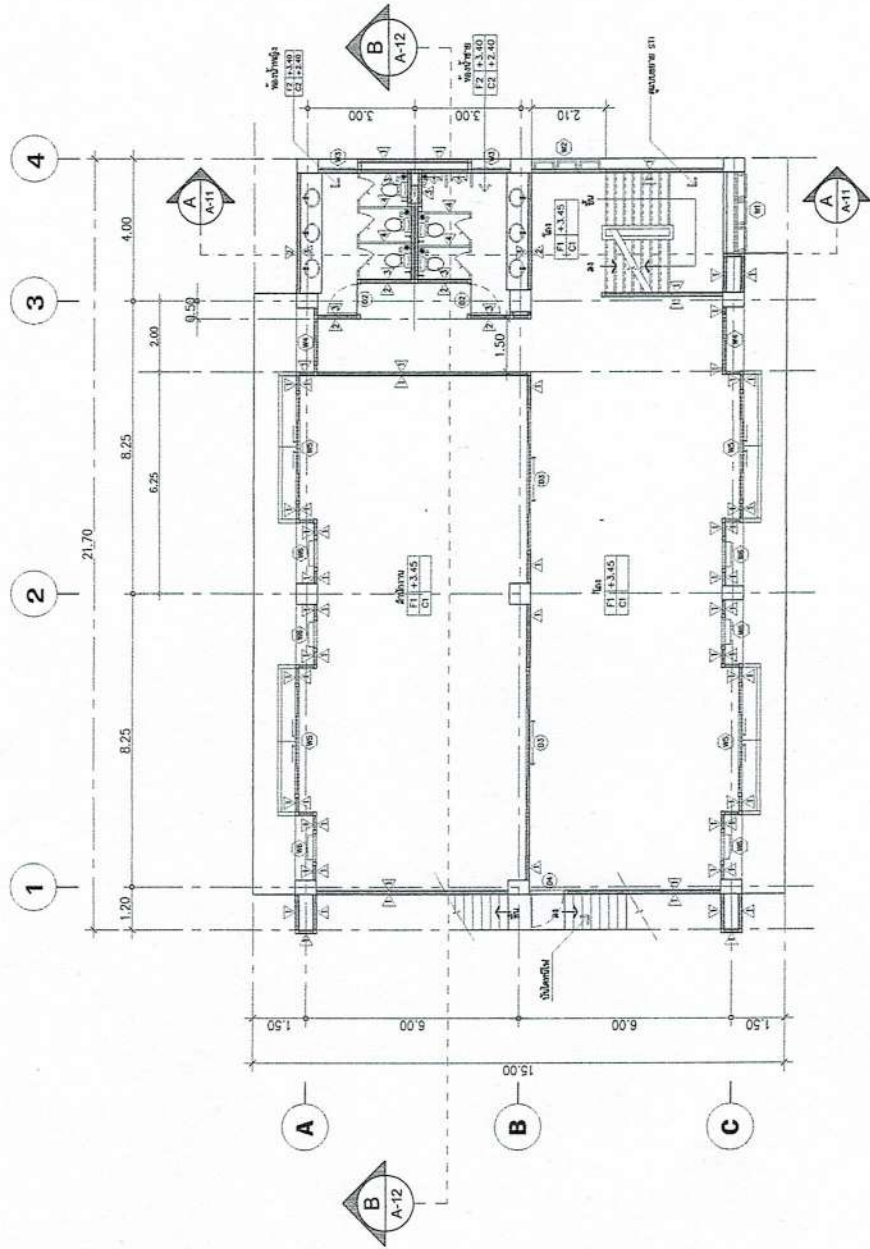
สถาปนิก/วิศวกร
นายวิชาญ นามะ
นายวิชาญ นามะ ๙-๔๐, ๖๘๕๕
วิศวกรโครงสร้าง
นายวิชาญ นามะ ๙-๔๐, ๖๘๕๕

เห็นชอบ
นายวิชาญ นามะ

DWG NO. AR-01
สำรวจแบบ
Description
Date
TOTAL



โครงการก่อสร้างอาคารสำนักงาน เทศบาลตำบลบางนมโค (หลังใหม่) ตำบลบางนมโค อำเภอเสนา จังหวัดพระนครศรีอยุธยา	สถาปนิก/เขียนแบบ Dommi Sam นางขวัญมา ศรีสุเมธา 4-80, 3855 วิศวกรโครงสร้าง Shu นายเมศร์ สุธานีพิชา 48.6639	พื้นที่รวม	แบบแปลน	DWG NO.
	อนุมัติ	แก้ไข	แบบแปลนชั้นที่ 1	AR-04
			Description	TOTAL
			Revision	Date

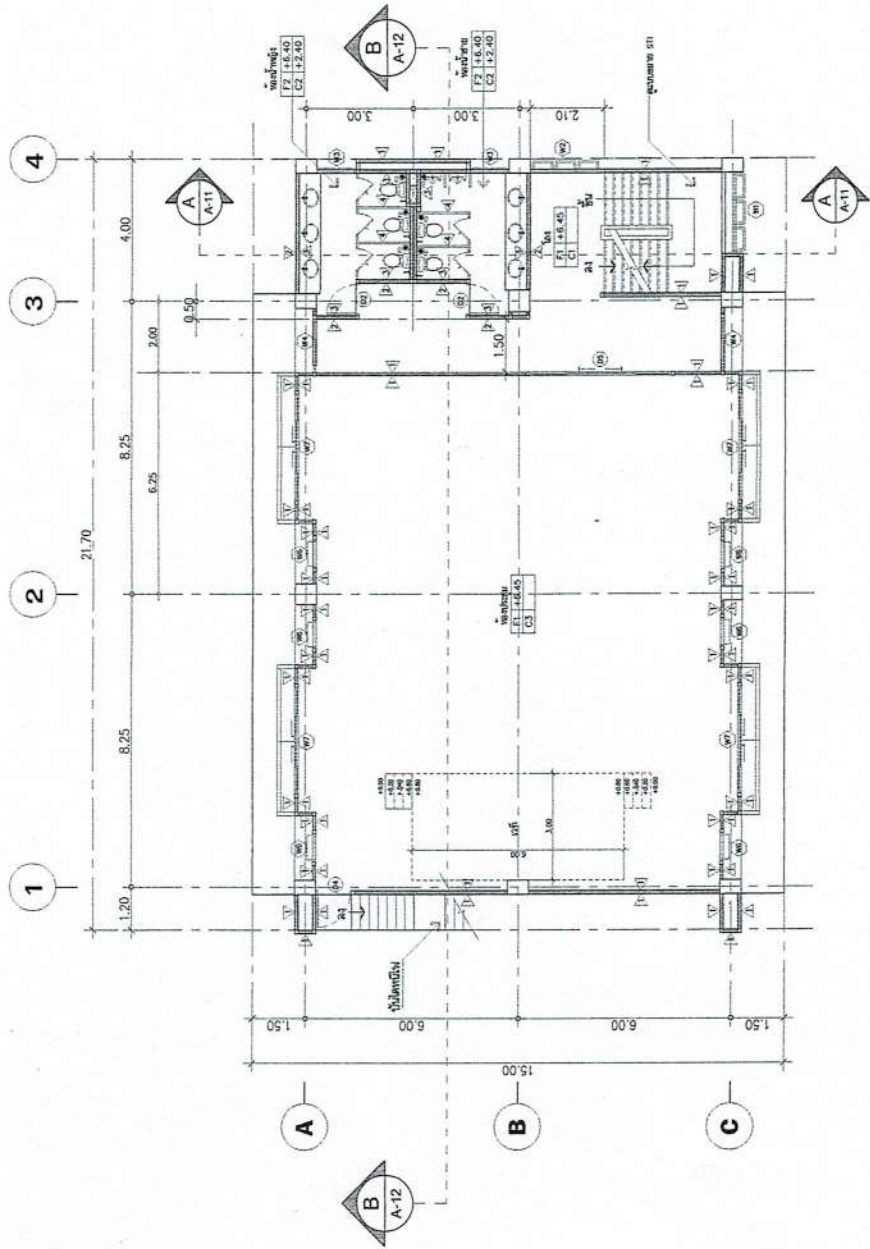




แปลนพื้นที่ที่ 2

 1:150

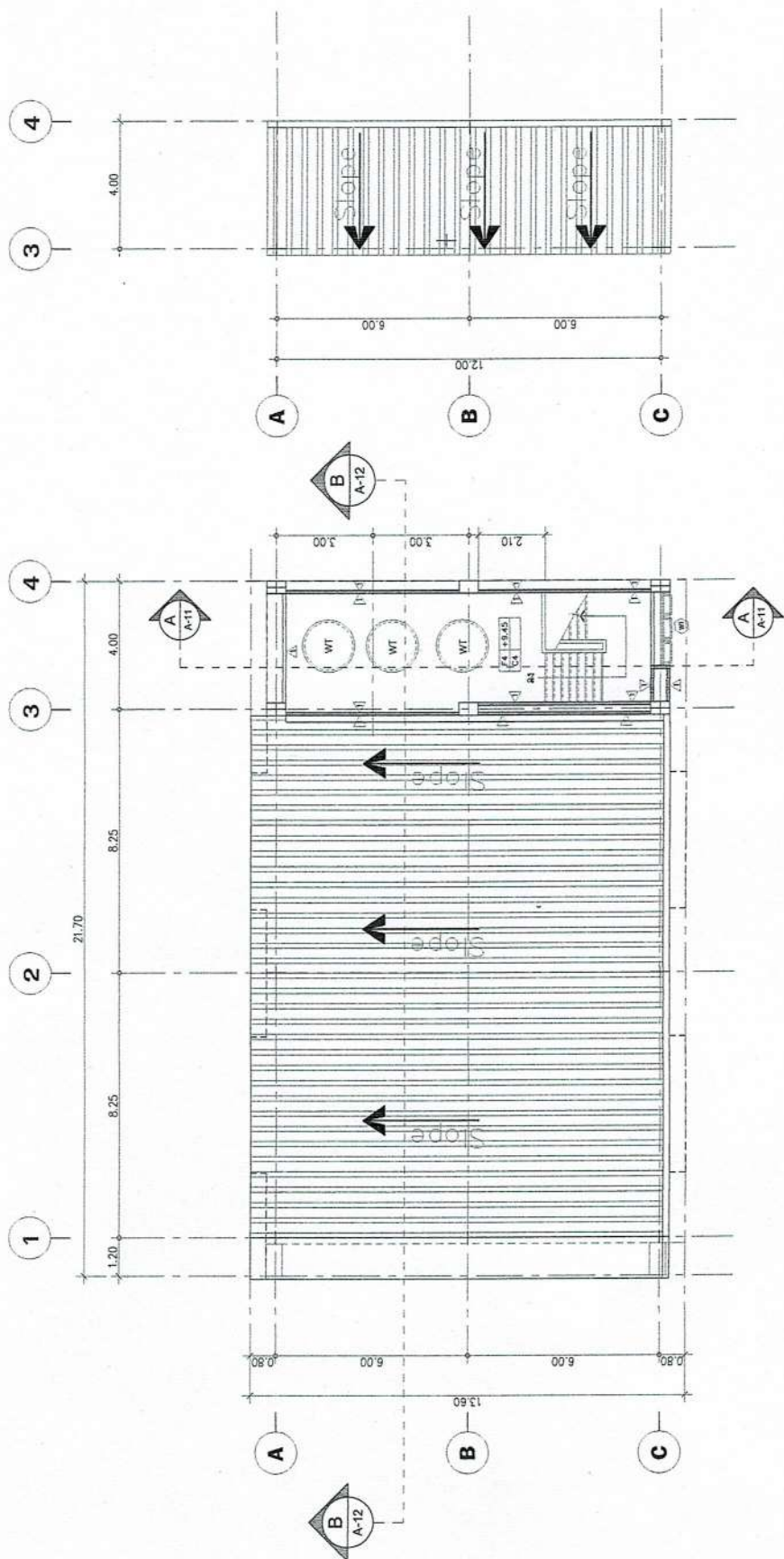
DWG NO. AR-05	แปลนพื้นที่ที่ 2 Description	DWG NO. AR-05
Revision Date	Revision Date	Revision Date
ฟิล์ม ฟิล์ม	ฟิล์ม ฟิล์ม	ฟิล์ม ฟิล์ม
สถาปนิก/เขียนแบบ Amma Chinnakorn นายอนุชิต ชาญชัย โทร. 08-40-3855 อีเมล: amma@ammaroom.com	วิศวกรโครงสร้าง Shulud นายณัฏฐ์ ทรัพย์ชัย โทร. 08-9639	ฟิล์ม ฟิล์ม
โครงการก่อสร้างอาคารสำนักงาน เทศบาลตำบลบางน้ำจืด (หลังใหม่) ตำบลบางน้ำจืด อำเภอเสนา จังหวัดพระนครศรีอยุธยา	ฟิล์ม ฟิล์ม	ฟิล์ม ฟิล์ม



แปลนพื้นที่ 3
ขนาดรวม 1:150



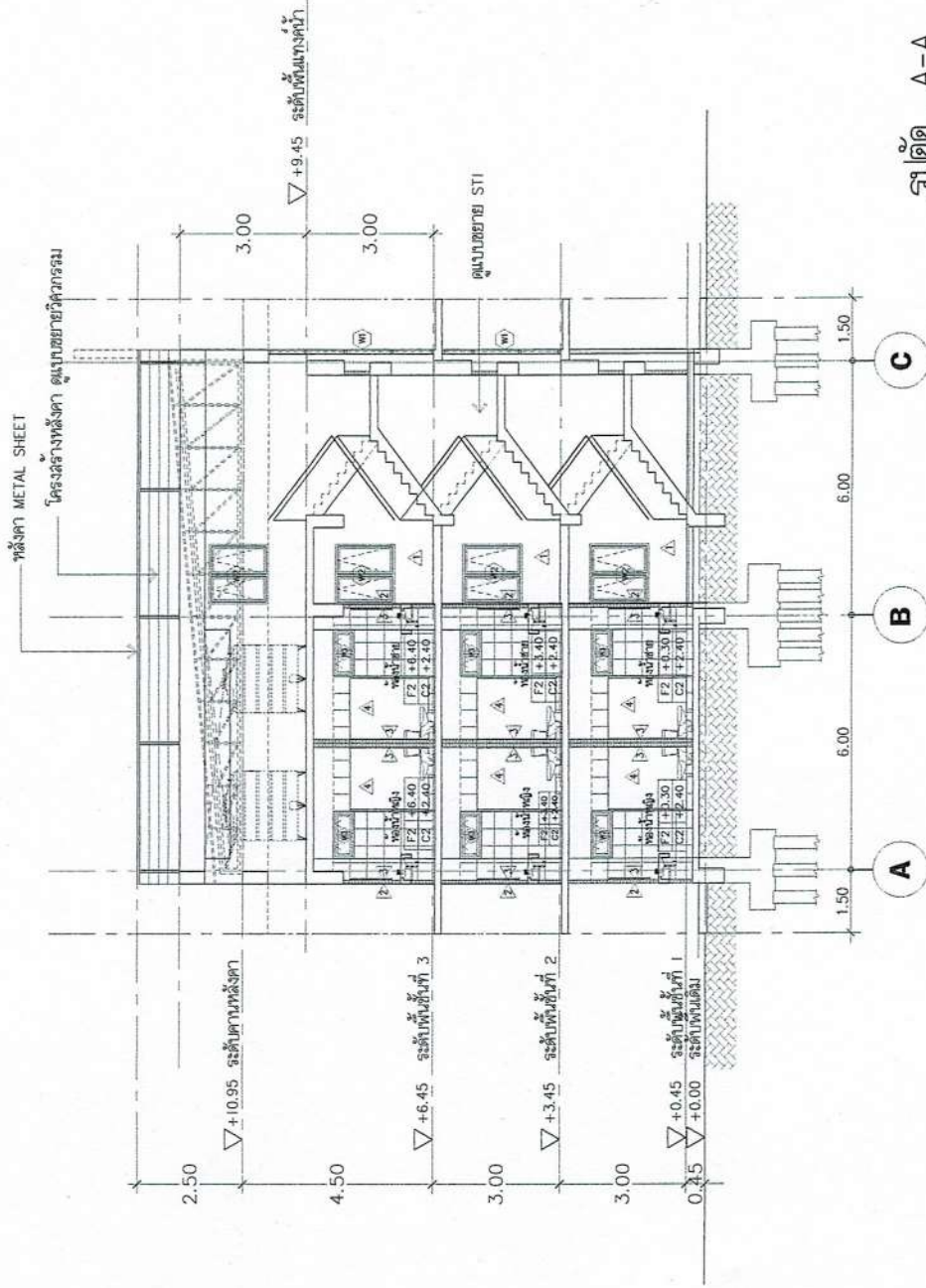
โครงการก่อสร้างอาคารสำนักงาน เทศบาลตำบลบางน้ำจืด (หลังใหม่) ตำบลบางน้ำจืด อำเภอเสนา จังหวัดพระนครศรีอยุธยา	สถาปนิก/เขียนแบบ Sham Siam นางสุวิมล ศรีสุขวัฒนา ๙-๙๓ 3855 วิศวกรโครงสร้าง Sham Siam นายณรงค์ ศรีสุขวัฒนา ๙๙5639	งบประมาณ ๙๙5639	งบประมาณ ๙๙5639	DWG NO. AR-06
	3 4 1 2	3 4 1 2	แปลนพื้นที่ 3 3	แปลนพื้นที่ 3 3



แปลนหลังคาคลุมตาดฟ้า
มาตราส่วน 1:150

แปลนพื้นที่หลังคา & ตาดฟ้า
มาตราส่วน 1:150

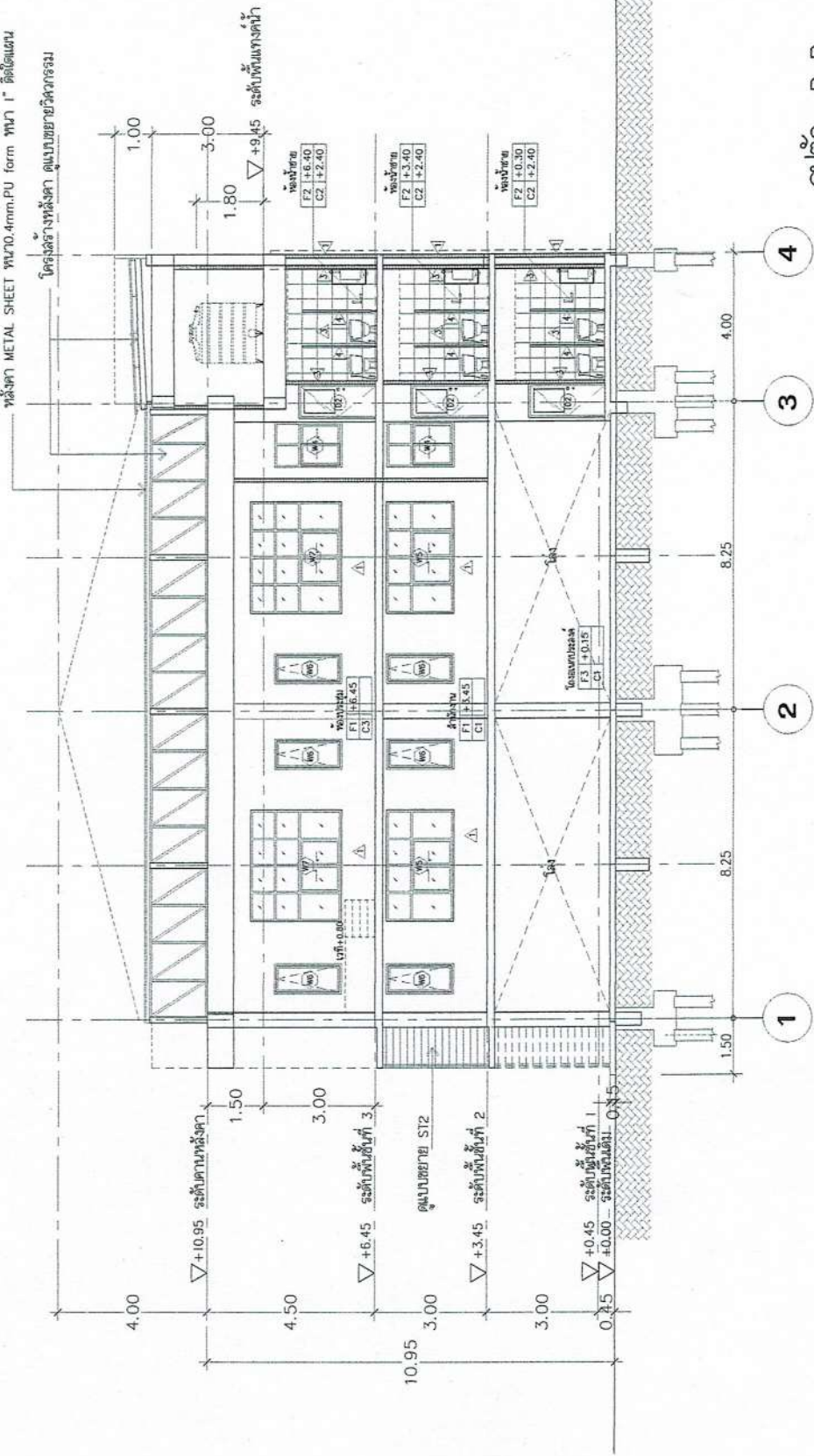
โครงการก่อสร้างอาคารสำนักงาน เทศบาลตำบลบางน้ำดี (หลังใหม่) ตำบลบางน้ำดี อำเภอเสนา จังหวัดพระนครศรีอยุธยา	สถาปนิก/เขียนแบบ ธีรศักดิ์ ธีรศักดิ์ นางชัญญา ธีรศักดิ์ # 48 3855 วิศวกรโครงสร้าง จรูญ นายณรงค์ ธีรศักดิ์ 48.9639	พื้นที่รวม	แบบแปลน	DWG NO.
	อนุมัติ	Revision	แบบพื้นที่หลังคาตาดฟ้า แบบโครงสร้างคลุมตาดฟ้า	AR-07
			Description	TOTAL
			Date	



รูปตัด A-A
ขนาดส่วน 1:125

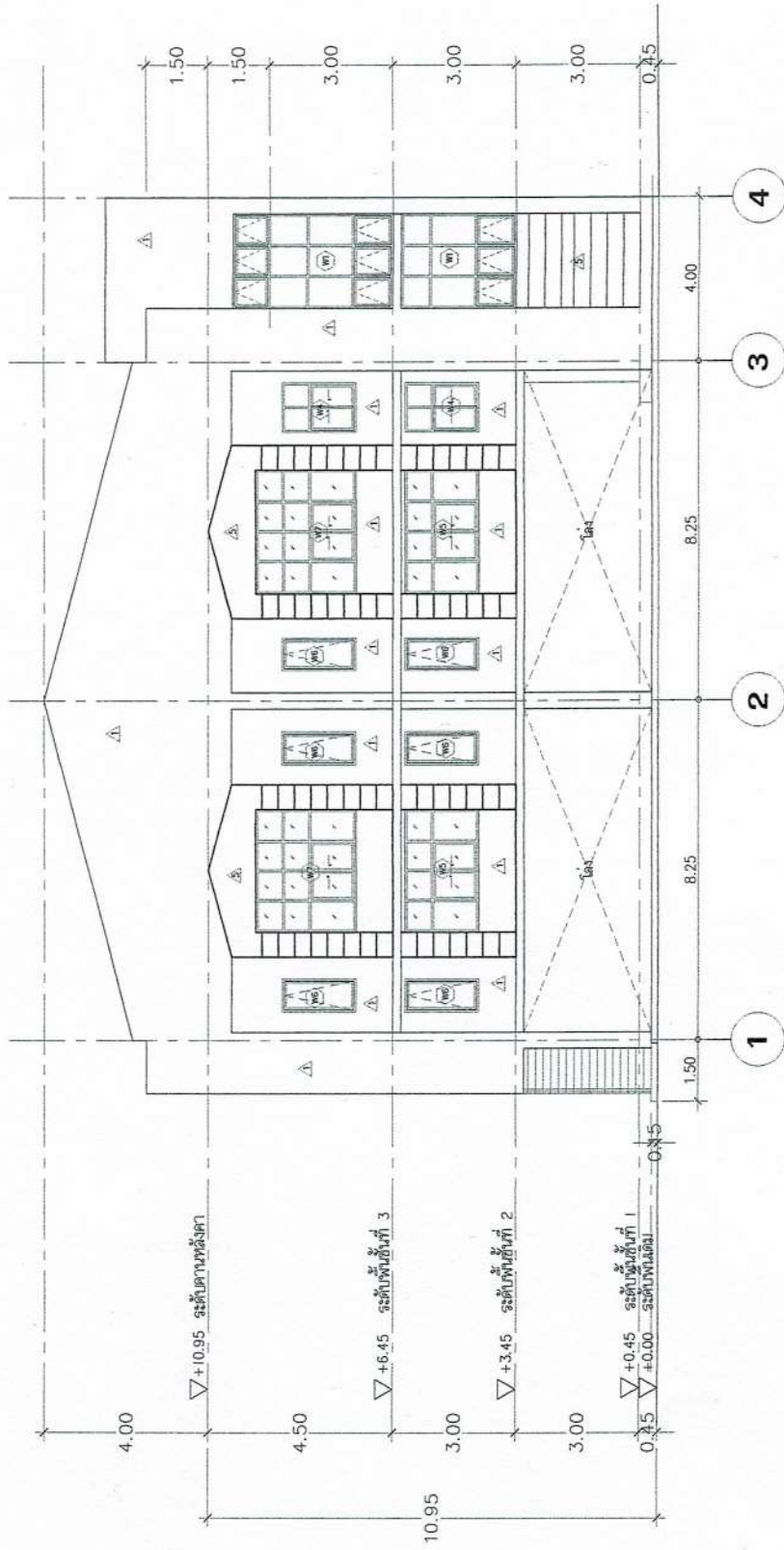
วิศวกรก่อสร้างอาคารสำนักงาน เทศบาลตำบลบางมด (หลังใหม่) ตำบลบางมด อำเภอสามพราน จังหวัดพระนครศรีอยุธยา	สถาปนิก/เขียนแบบ Dimo Dimm นางขวัญมา เจริญธำมา 4-ธ 3855 วิศวกรโครงสร้าง สมู นายเมศร์ สุธำงใจพร 4ธ19639	เห็นชอบ	อนุมัติ	อนุมัติ A-A	DWG NO. AR-08
		อนุมัติ	อนุมัติ	อนุมัติ A-A	TOTAL
		อนุมัติ	อนุมัติ	อนุมัติ A-A	TOTAL

หลังคา METAL SHEET พท.0.4mm.PU form พท. 1" ติดใต้แผ่น
โครงสร้างหลังคา ดูแบบขยายวิศวกรรม






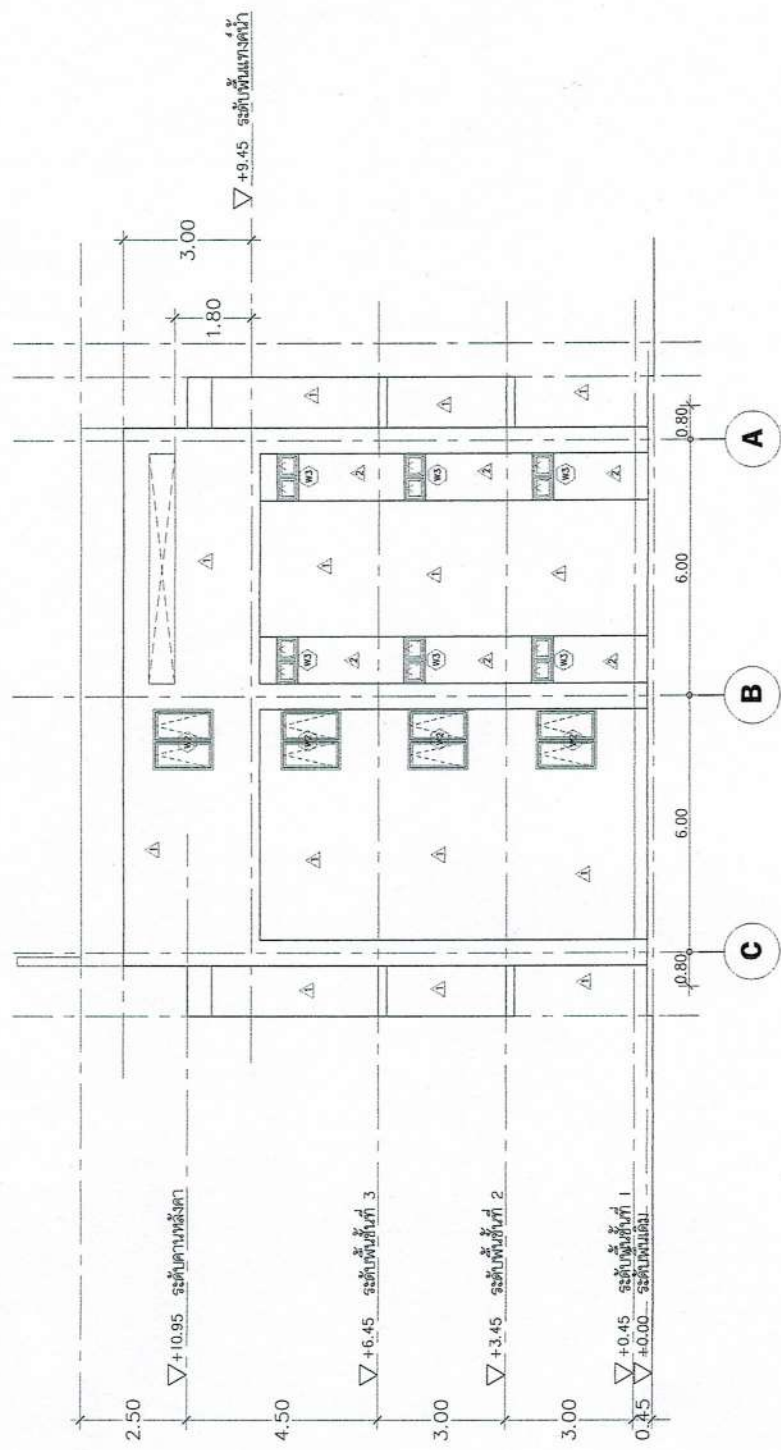
รูปตัด B-B
ขนาดหน้า
1:125

โครงการก่อสร้างอาคารสำนักงาน เทศบาลตำบลบางมด (หลังใหม่) ตำบลบางมด อำเภอสนาง จังหวัดพระนครศรีอยุธยา	สถาปนิก/จัดแบบ	ช่างเขียน	DWG NO.
	นางขวัญภา เจริญธนะชา ๕-๓๓ ๓๘๕๕	สถาปนิก	AR-09
วิศวกรโครงสร้าง		แบบแปลน	รูปตัด B-B
นายสมห์ สุทธิไพจิตร ๕๓๑๖๓๙		Revision	Date
		Description	TOTAL



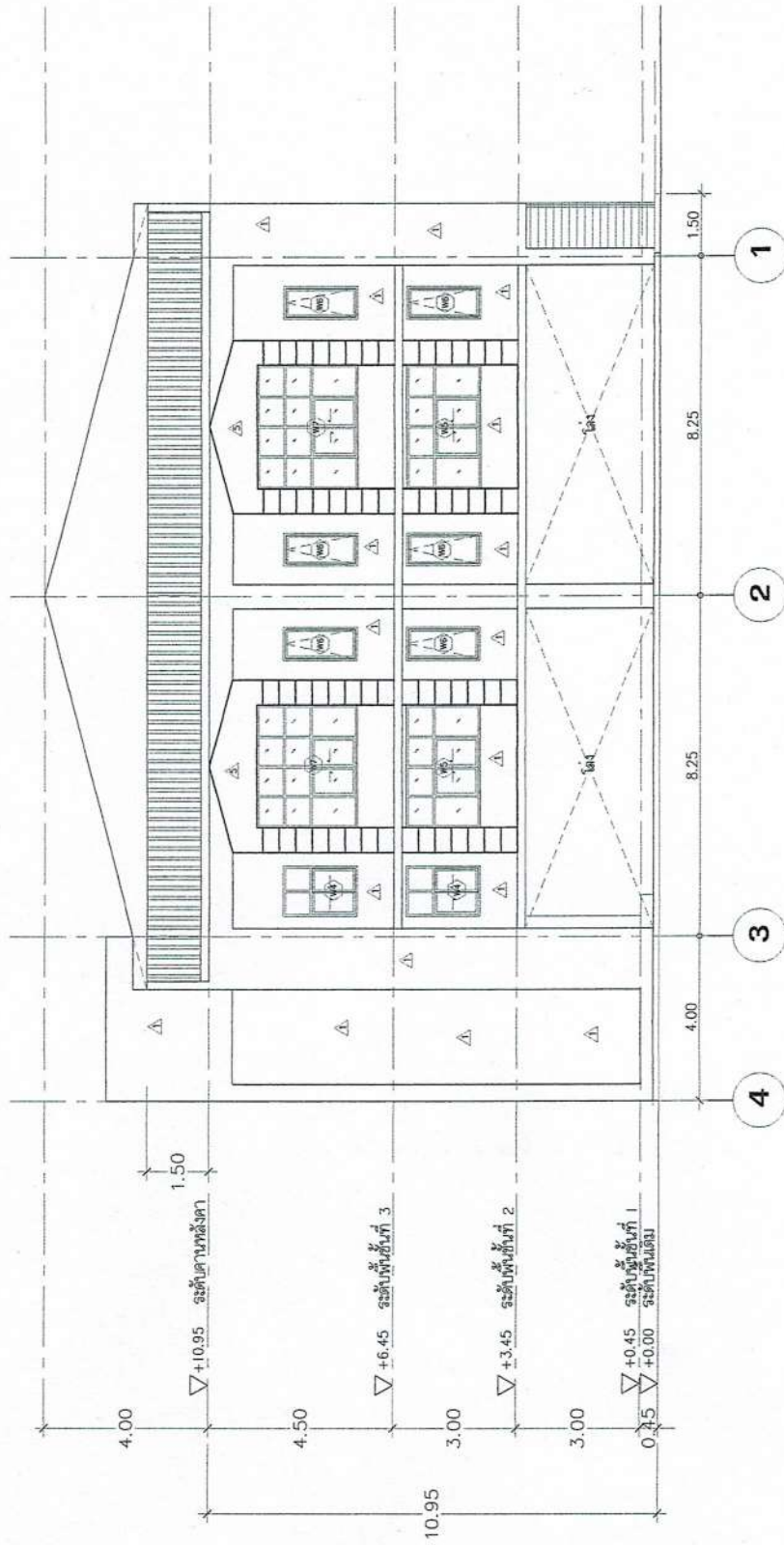
รูปด้าน 1
ขนาดจริง 1:125

โครงการก่อสร้างอาคารสำนักงาน เทศบาลตำบลบางมด (หลังใหม่) ตำบลบางมด อำเภอเสนา จังหวัดพระนครศรีอยุธยา	อนุมัติ/รับทราบ  นงกอร์น นงกอร์น วิศวกรโครงสร้าง	อนุมัติ  นงกอร์น นงกอร์น วิศวกรโครงสร้าง	อนุมัติ  นงกอร์น นงกอร์น วิศวกรโครงสร้าง	รูปแบบแสดง Revision	รูปด้าน 1 Description	DWG NO. AR-10
				Date	TOTAL	



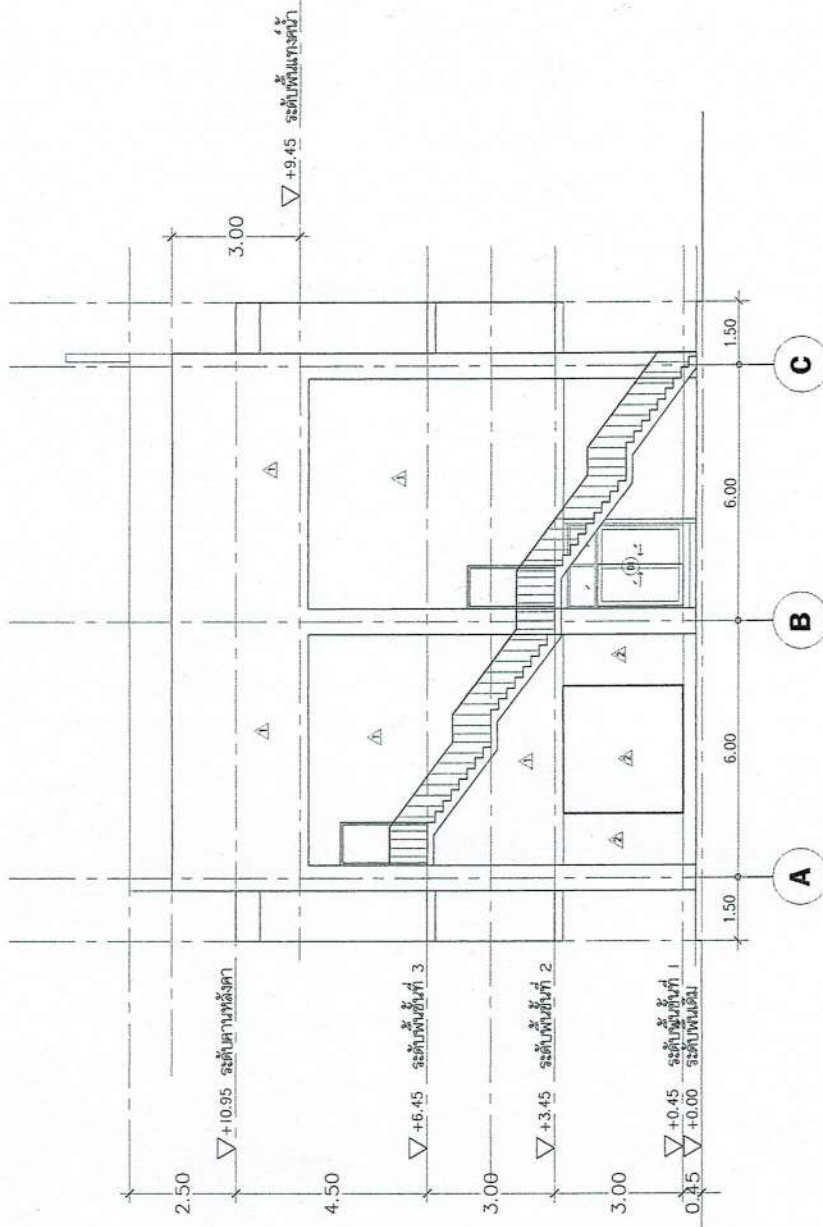
รูปถ่าย 2
ขนาดจริง 1:125

โครงการก่อสร้างอาคารสำนักงาน เทศบาลตำบลบางนาค (หลังใหม่) ตำบลบางนาค อำเภอเสนา จังหวัดพระนครศรีอยุธยา	สถาปนิก/เขียนแบบ Dimak Dimak นางชัญญา เจริญธนา ๙-๙๓ ๓๙๕๕ วิศวกรโครงสร้าง <i>[Signature]</i> นายเมธี สุทธิงกิจ ๙๓๑๖๓๙	เก็บมอบ ชานี้	แบบแปลน	รูปถ่าย 2	DWG NO. AR-11
			Revision	Description	Date



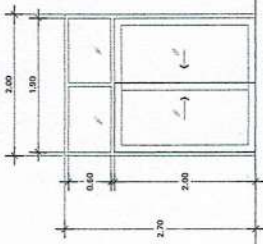
รูปถ่าย 3
ขนาดจริง 1:125

โครงการก่อสร้างอาคารสำนักงาน เทศบาลตำบลบางน้ำผึ้ง (หลังใหม่) ตำบลบางน้ำผึ้ง อำเภอสระบุรี จังหวัดพระนครศรีอยุธยา	สถาปนิก/ผู้เขียนแบบ สมิทธิ ชัยภักดิ์ นางขวัญมาก เรืองชื่นษา ส-ศบ. 3955 วิศวกรโยธา <i>[Signature]</i> นายสมศักดิ์ สุระไพบูลย์ สบ.06.39	ที่ประชุม	แบบแปลน	DWG NO.
		อนุมัติ	Revision	AR-12
			รูปถ่าย 3	TOTAL
			Description	Date



รูปด้าน 4
ขนาดจริง 1:125

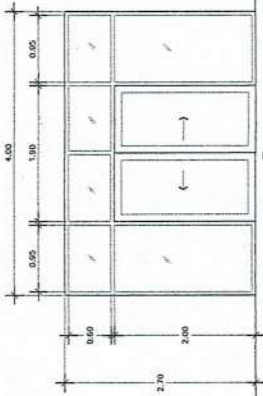
โครงการก่อสร้างอาคารสำนักงาน เทศบาลตำบลบางมด (หลังใหม่) ตำบลบางมด อำเภอเสนา จังหวัดพระนครศรีอยุธยา	สถาปนิก/เขียนแบบ Simi Simi นางขวัญภา เจริญชนะ ๙-๙๓ ๒๕๕๕ วิศวกรโครงสร้าง สุวิมล นายแพทย์ สุธาสีใจพร ๙๓๑๖๒๓	เห็นชอบ	แบบแปลน	DWG NO.
		อนุมัติ	รูปด้าน 4	AR-13
			Revision	Description
			Date	TOTAL



▽ ระดับพื้นห้อง

(D1)

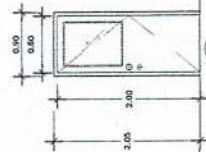
ลักษณะบาน	บานเลื่อนพร้อมบานยึดตาย
วงกบ	อลูมิเนียมสีธรรมชาติ
กรอบบาน	กรอบบานอลูมิเนียมสีธรรมชาติ
ลูกบิด	กระดาดสีขาว ขนาด 6 มม.
บานพับ	
มือจับ	มือจับยึดผนังบาน
อุปกรณ์	
กันชน	
อื่นๆ	อุปกรณ์กระจก
ตำแหน่งติดตั้ง	ประตูทางเข้าที่ 1



▽ ระดับพื้นห้อง

(D3)

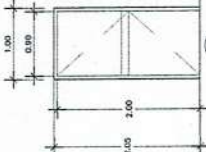
ลักษณะบาน	บานเลื่อนพร้อมบานยึดตาย
วงกบ	อลูมิเนียมสีธรรมชาติ
กรอบบาน	กรอบบานอลูมิเนียมสีธรรมชาติ
ลูกบิด	กระดาดสีขาว ขนาด 6 มม.
บานพับ	
มือจับ	มือจับยึดผนังบาน
อุปกรณ์	
กันชน	
อื่นๆ	อุปกรณ์กระจก
ตำแหน่งติดตั้ง	ประตูทางเข้างาน



▽ ระดับพื้นห้อง

(D2)

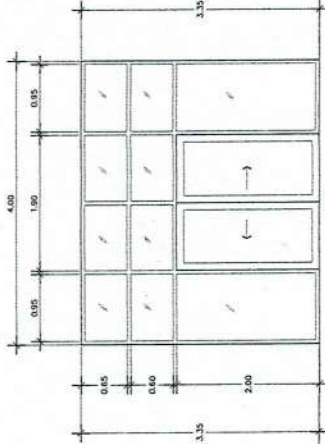
ลักษณะบาน	บานเปิดเดียว ขนาด 0.80x2.00
วงกบ	กระดาดอะลูมิเนียม 2 ขุน
กรอบบาน	วงกบเหล็กสำเร็จรูป 2"x4"
กลอบาน	เหล็ก
ลูกบิด	บานประตูเหล็กกัน
บานพับ	บานพับ 4"x3"x2 มม. ตามมาตรฐาน
มือจับ	ลูกบิดประตู ตามมาตรฐาน
อุปกรณ์	อุปกรณ์ปิด DUMMY พร้อม อุปกรณ์ 2 ด้าน
กันชน	DOOR CLOSER
อื่นๆ	
ตำแหน่งติดตั้ง	ห้องนำ



▽ ระดับพื้นห้อง

(D4) ประตูเปิด

ลักษณะบาน	บานเปิดเดียว ขนาด 0.80x2.00
วงกบ	วงกบเหล็กสำเร็จรูป 2"x4"
กลอบาน	เหล็ก
ลูกบิด	บานประตูเหล็กกัน
บานพับ	บานพับ 4"x3"x2 มม. ตามมาตรฐาน
มือจับ	ตามมาตรฐานประตูเปิด
อุปกรณ์	
กันชน	-
อื่นๆ	
ตำแหน่งติดตั้ง	ประตูเปิด



▽ ระดับพื้นห้อง

(D5)

ลักษณะบาน	บานเลื่อนพร้อมบานยึดตาย
วงกบ	อลูมิเนียมสีธรรมชาติ
กรอบบาน	กรอบบานอลูมิเนียมสีธรรมชาติ
ลูกบิด	กระดาดสีขาว ขนาด 6 มม.
บานพับ	
มือจับ	มือจับยึดผนังบาน
อุปกรณ์	
กันชน	
อื่นๆ	อุปกรณ์กระจก
ตำแหน่งติดตั้ง	ห้องประชุม

แบบขยายประตู
มาตรฐาน
1:75

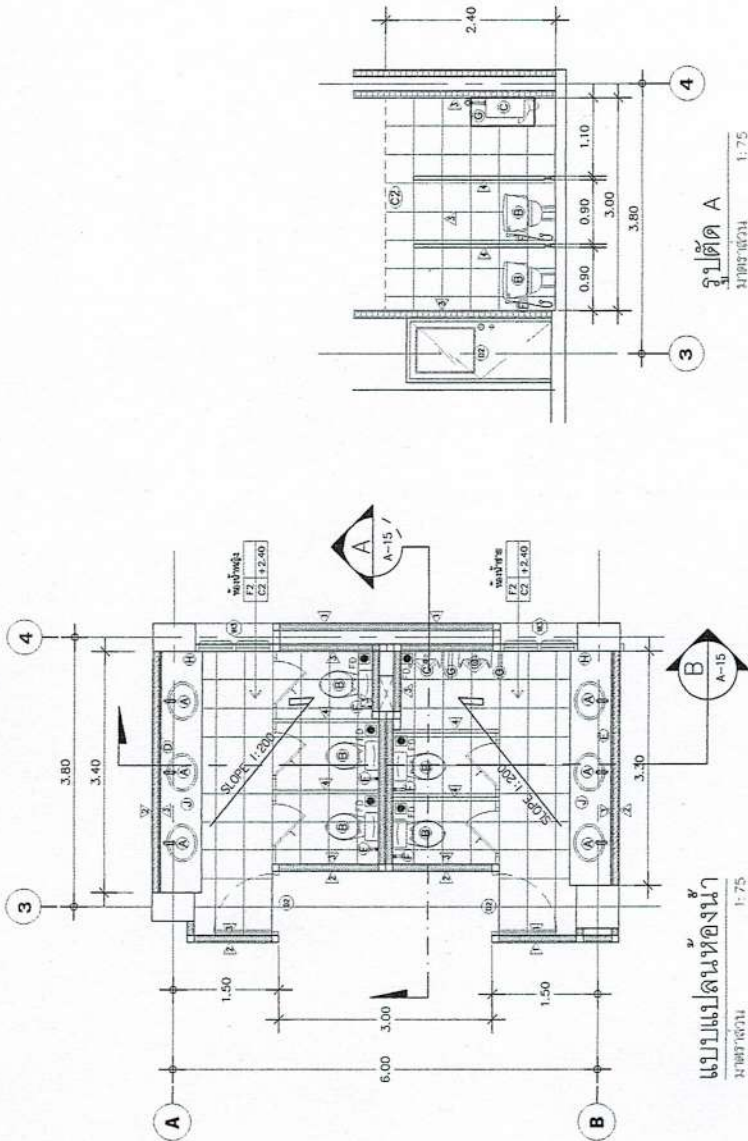
โครงการก่อสร้างอาคารสำนักงาน เทศบาลตำบลบางน้ำผึ้ง (หลังใหม่) ตำบลบางน้ำผึ้ง อำเภอสทิงพระ จังหวัดสงขลา	สถาปนิก/เขียนแบบ	Shinji Saitani	DWG NO.	AR-14
	นายชัชวาล ศรีบุญมีนา 0-82 3855		แบบขยายประตู	TOTAL
วิศวกรโครงสร้าง	นายณัฐ	แก้ไข	Revision	Date
นายแพทย์ สุชาติสิงห์ 069639			Description	

รายการประกอบแบบห้องน้ำ

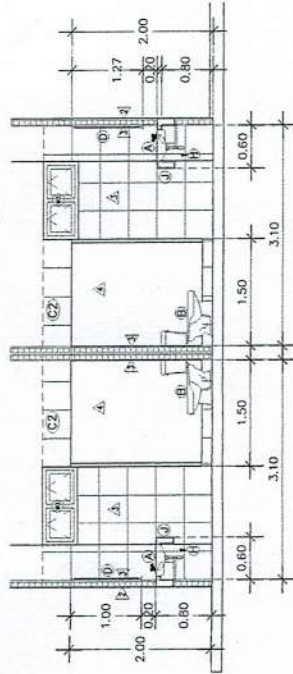
รายการวัสดุภัณฑ์

- (A) = อ่างล้างหน้าชนิดฝังบานแคบเตอร์ พร้อมก๊อกน้ำ ชนิดปากท
- (B) = โถส่วนนั่งราบชนิดมีน้ำอุ่น
- (C) = โถปัสสาวะชาย แบบพีรซาล์ว พร้อมอุปกรณ์
- (D) = กระเบื้องกรอบอลูนีเยรมีเซีย กว้าง 1.00 ม. ความยาว 3.40 ม
- (E) = กระเบื้องกรอบอลูนีเยรมีเซีย กว้าง 1.00 ม. ความยาว 3.30 ม
- (F) = สายฉีดชำระพร้อมวาล์ว
- (G) = แผ่นกันโถปัสสาวะ
- (H) = ก๊อมน้ำล้าง พื้น ๗/2" ติดสูงจากพื้น 0.60 ม
- (J) = แคบเตอร์ ค.ส.ล.แบบนิคมภายในประเทศ บริเวณ TOP.ข้าง TOP และเหนือ TOP กว้าง 0.20 ม
- FD. = ฝาตะแกรงระบายน้ำที่พื้น ขนาด ๑'4" ฉีกักเส้น

หมายเหตุ : ผนังห้องน้ำเสร็จรูปปูนกันน้ำ หนา 10 มม

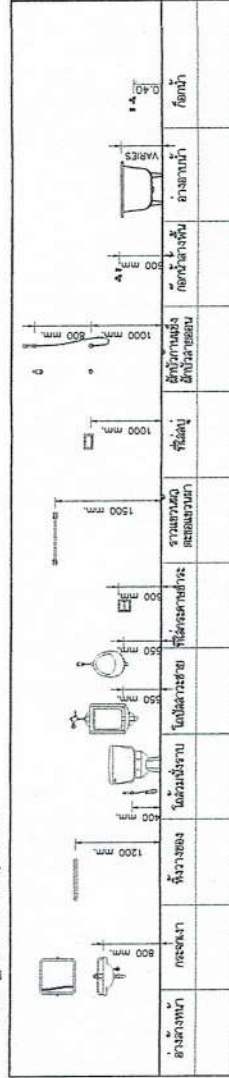


แบบแปลนห้องน้ำ
311003/10214 1:75

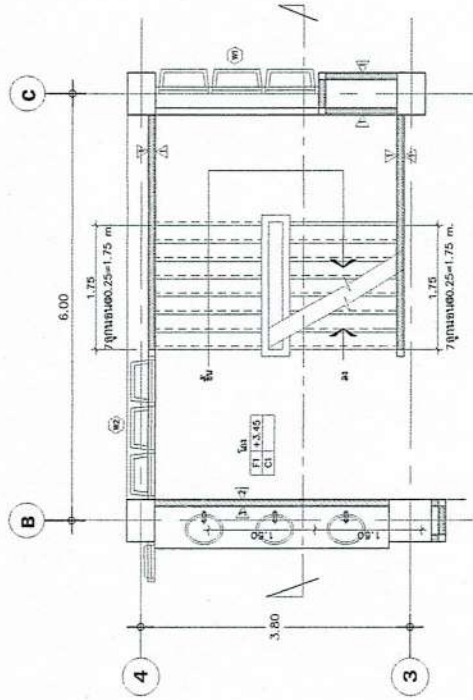


รูปตัด B
311003/10214 1:75

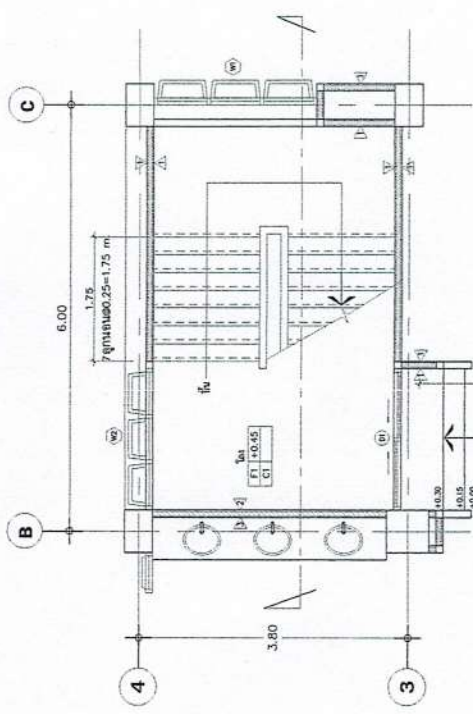
มาตรฐานการติดตั้งสุขภัณฑ์



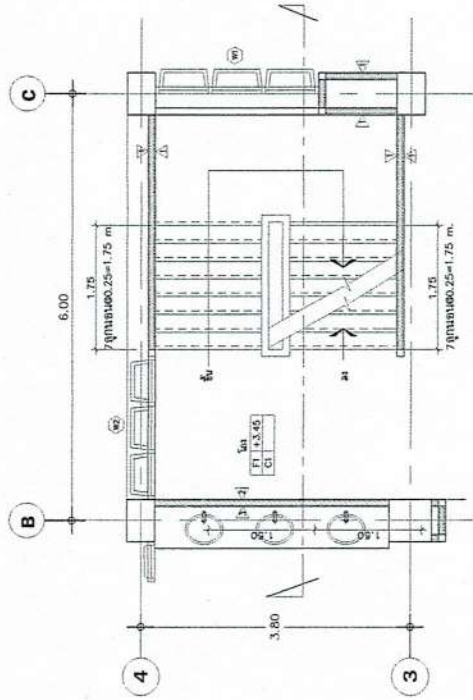
โครงการก่อสร้างอาคารสำนักงาน เทศบาลตำบลบางนมโค (หลังใหม่) ตำบลบางนมโค อำเภอเสนา จังหวัดพระนครศรีอยุธยา	สถาปนิก/วิศวกร	เน็ทเชอ	DWG NO.
	บริษัท/ช่าง	รูป	AR-16
	นางขวัญมา ศรีบุญชูหนา ส.ศ. 3855	แบบแปลน	แบบขยายของน้ำพองึง&ชาย
	วิศวกรโครงสร้าง	รูป	Revision
	นายสมศักดิ์ ชูศรีโพธิ์ ส.ศ. 5939	รูป	Date
			TOTAL



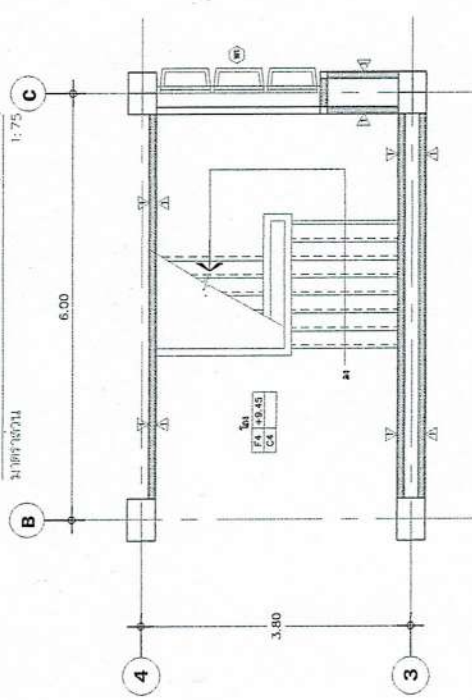
แบบขยายบันไดชั้นที่ 1 (ST-1)
 3109180711 1:75



แบบขยายบันไดชั้นที่ 2 (ST-1)
 3109180711 1:75



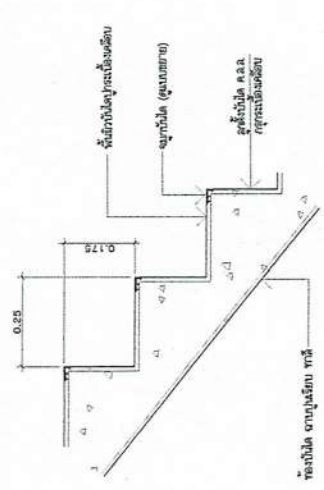
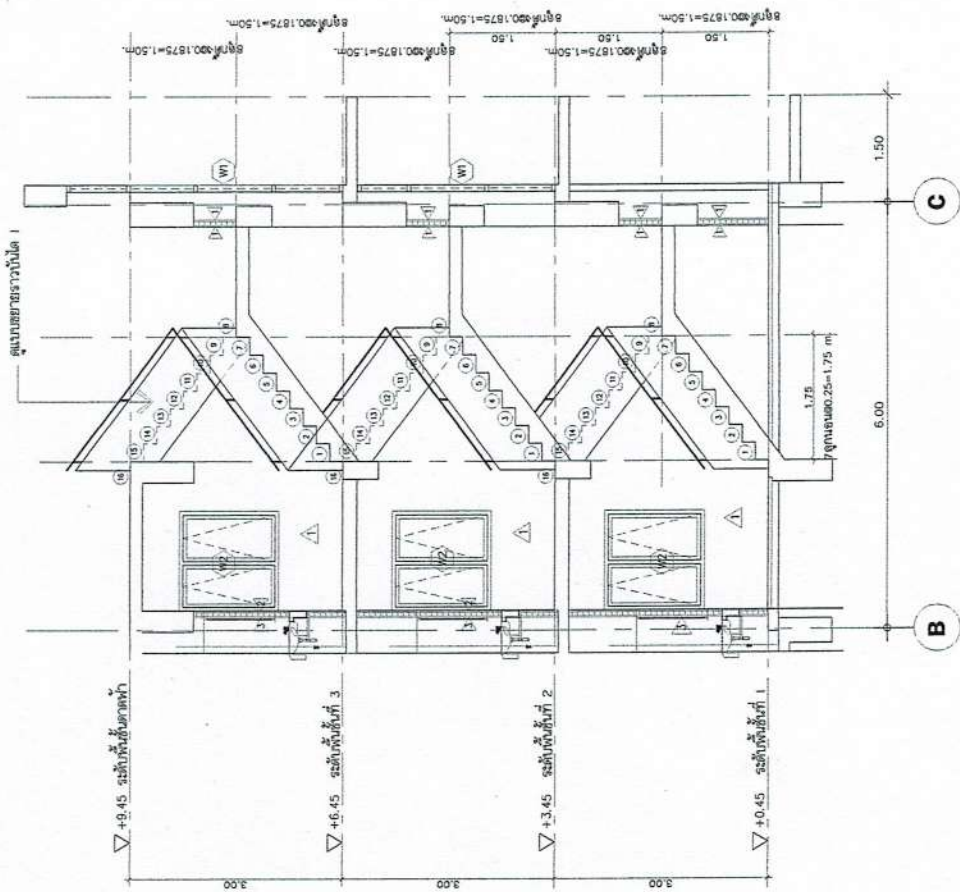
แบบขยายบันไดชั้นที่ 3 (ST-1)
 3109180711 1:75



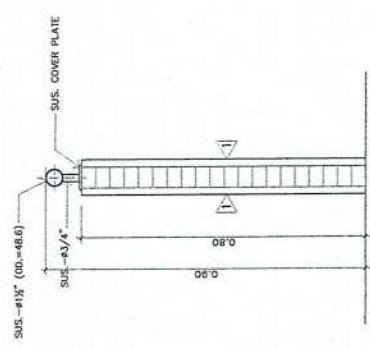
แบบขยายบันไดชั้นดาดฟ้า (ST-1)
 3109180711 1:75

แบบขยายบันไดชั้นดาดฟ้า (ST-1)
 3109180711 1:75

โครงการก่อสร้างอาคารสำนักงาน เทศบาลตำบลบางมด (หลังใหม่) ตำบลบางมด อำเภอสามชัย จังหวัดพระนครศรีอยุธยา	สถาปนิก/เขียนแบบ ธนิศ ชินัน นางวิญญา งามชูรับษา ส.ร. 3655	DWG NO. AR-17
	วิศวกรโครงสร้าง ชลล นายเมธี สุชาติพงษ์ ส.ร. 6639	แบบขยายบันได STI
	เห็นชอบ	Date
	อนุมัติ	Description
		Revision
		TOTAL



แบบขยายขึ้นบันได 1:25
31.09.10.07.11



แบบขยายอาคารบ้านใต้ 1 1:25
31.09.10.07.11

แบบขยายติดตั้งจุกมุมบ้านใต้กันดิน 1:5
31.09.10.07.11

โครงการก่อสร้างอาคารสำนักงาน เขตปทุมธานี ตำบลบางนาค (หลังใหม่) ตำบลบางนาค อำเภอเสนา จังหวัดพระนครศรีอยุธยา	สถาปนิก/เขียนแบบ Simon Sittakorn นางขวัญมา สุขุมชนะ อ.สน. 3855 วิศวกรโครงสร้าง อนุชิต นายนนท์ สุระรังษิษ อ.เสนา 3859	เห็นชอบ อนุมัติ 	แบบแปลน แบบขยายบ้านใต้ STI	DWG NO. AR-18
	วันที่ 	Description 	Date 	Revision

สารบัญแบบ

แบบที่	รายการ	หมายเหตุ
S-01	ตารางแปลนและรายการประกอบแบบทางวิศวกรรม	
S-02	รายการประกอบแบบทางวิศวกรรม	
S-03	รายการประกอบแบบทางวิศวกรรม	
S-04	แปลนฐานราก	
S-05	แปลนโครงสร้าง ชั้นที่ 1	
S-06	แปลนโครงสร้าง ชั้นที่ 2&3 (MILD STEELS LAYOUT)	
S-07	แปลนโครงสร้าง ชั้นที่ 2&3 (TENDON LAYOUT)	
S-08	รายการประกอบแบบ 1 Post Tension Slab	
S-09	รายการประกอบแบบ 2 Post Tension Slab	
S-10	แปลนโครงสร้าง ชั้นดิ่งที่หน้า	
S-11	แปลนโครงสร้างหลังคา	
S-12	แปลนโครงสร้างหลังคาคลุมชั้นที่หน้า	
S-13	แบบขยายฐานราก F2, F4, F5	
S-14	แบบขยายฐานราก F6, F8	
S-15	แบบขยายโครงสร้างฐาน	
S-16	แบบขยายโครงสร้างชั้น	
S-17	แบบขยายโครงสร้างชั้น ST-1	
S-18	แบบขยายโครงสร้าง TRUSS 1, 2, 3	

ข้อกำหนดทางวิศวกรรมโครงสร้าง

- คอนกรีตโครงสร้าง ใช้ปูนซีเมนต์ปอร์ตแลนด์ ประเภทที่ 1 ตาม มอก. 15/2559 จะต้องมีกำลังอัดไม่น้อยกว่า 280 กิโลกรัมต่อตารางเซนติเมตร ระหว่างก่อนที่คอนกรีตจะอยู่ในระยะของชั้นก่อนเทชั้นถัดไป
- เหล็กเสริม ใช้เหล็กเสริมที่ผ่านการตรวจสอบแล้ว มีคุณสมบัติความแข็งแรงตามที่ระบุไว้ในแบบพิมพ์
- เหล็กเสริม ใช้เหล็กเสริมที่ผ่านการตรวจสอบแล้ว มีคุณสมบัติความแข็งแรงตามที่ระบุไว้ในแบบพิมพ์
- โครงสร้างชั้นดิ่งใช้เหล็กเสริมที่ผ่านการตรวจสอบแล้ว มีคุณสมบัติความแข็งแรงตามที่ระบุไว้ในแบบพิมพ์

ใช้รับลมตามชายฝั่ง 2550 หรือ 2551 จากแบบแผนที่แสดงทิศทางลมที่สร้าง รายละเอียดได้ในรูปเล่มแบบรายการประกอบแบบ ไม่ปฏิบัติตามรายการก่อสร้าง มอก. 1227-2558 และข้อกำหนดของกรมโยธาธิการและผังเมือง

มาตรฐานแบบร่าง

มาตรฐานแบบร่าง

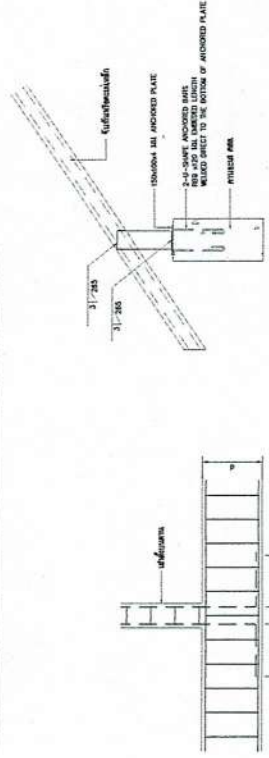
เหล็กโครงสร้างรูปพรรณรีดร้อน มอก. 1227-2558 $F_y = 2400$ ksc.

เหล็กโครงสร้างรูปพรรณรีดร้อน มอก. 1228-2549 $F_y = 2400$ ksc.

เหล็กโครงสร้างรูปพรรณรีดร้อน มอก. 1077-2533 $F_y = 2400$ ksc.

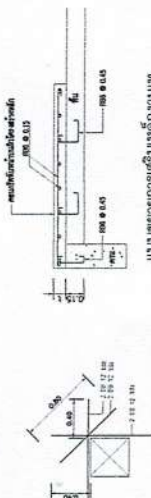
รายละเอียดของงานและโครงสร้างหลัก

รายละเอียดของงานและโครงสร้างหลัก	รวมแบบแปลนและรายการประกอบแบบทางวิศวกรรม (ฉบับรวม)
1. คอนกรีตเสริมเหล็ก	40
1.1 คอนกรีตเสริมเหล็กความหนา 300 มิลลิเมตรขึ้นไป	40
1.2 คอนกรีตเสริมเหล็กความหนา 200 มิลลิเมตรขึ้นไป	40
1.3 คอนกรีตเสริมเหล็กความหนา 150 มิลลิเมตรขึ้นไป	20
2. เหล็กโครงสร้างรูปพรรณ	20
2.1 สกรูเหล็กขนาด 150 x 150 มิลลิเมตร	40
2.2 สกรูเหล็กขนาด 200 x 200 มิลลิเมตร	22
2.3 สกรูเหล็กขนาด 300 x 300 มิลลิเมตรขึ้นไป	20



แบบขยายการยึดเหล็กเสริมเหล็ก เพื่อแสดงวิธีทำ
การยึดเหล็กเสริมที่คอนกรีตได้อยู่ในระดับที่ถูกต้อง

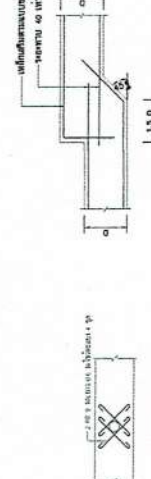
แบบขยายการยึดฐานเสา



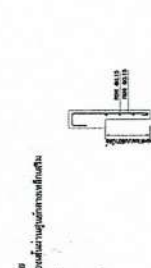
แบบขยายข้อขมบัด
คอนกรีตที่หน้าบันไดวิศวกรรมหลัก



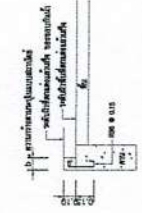
แบบขยายการยึด
ที่บริเวณบันไดวิศวกรรมหลัก



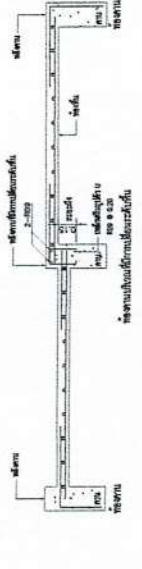
แบบขยายการยึด
เหล็กโครงสร้างเสา



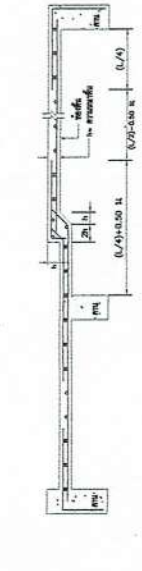
แบบขยายการยึด
เหล็กโครงสร้างเสา



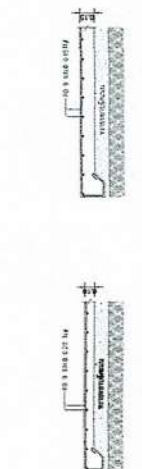
แบบขยายการยึดฐานเสา



แบบขยายการยึดฐานเสา



แบบขยายการยึดฐานเสา



แบบขยายการยึดฐานเสา

โครงการก่อสร้างอาคารสำนักงาน
เทศบาลตำบลบางมะตือ (หลังใหม่)
ตำบลบางมะตือ อำเภอเสนา จังหวัดพระนครศรีอยุธยา

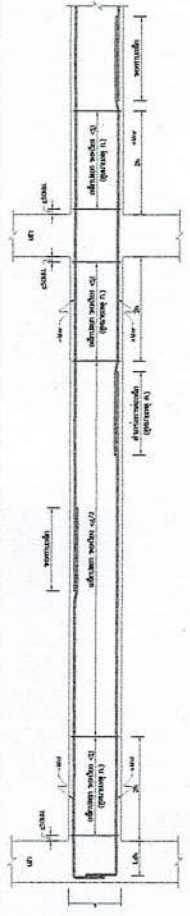
สถาปนิก/เขียนแบบ
วิฑูริ์ ธรรมิโก
นางวิฑูริ์ ธรรมิโก ธรรมิโก
วิศวกรโครงสร้าง
นายสมศักดิ์ ธรรมิโก ธรรมิโก

แบบแปลน
รายการประกอบแบบทางวิศวกรรม

แบบแปลน	รายการประกอบแบบทางวิศวกรรม	รวมแบบแปลนและรายการประกอบแบบทางวิศวกรรม (ฉบับรวม)	DWG NO.
			S-01
Revision	Description	Date	TOTAL

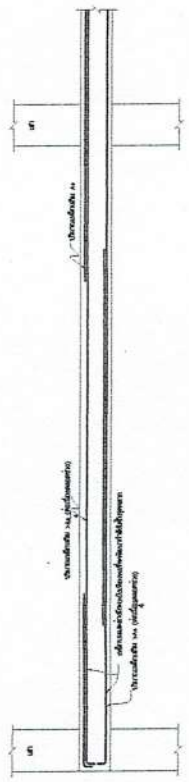
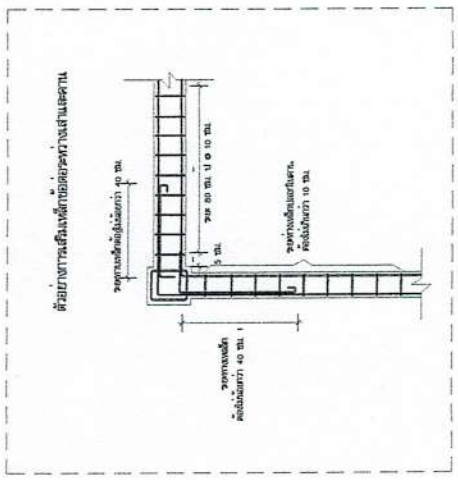
DETAIL GS (ทั่วไป)

DETAIL GS (เสาฐาน)



- หมายเหตุ
- 1) วัสดุ : สังกะสีชุบสังกะสี
 - 2) วัสดุ : สังกะสีชุบสังกะสี
 - 3) วัสดุ : สังกะสีชุบสังกะสี
 - 4) วัสดุ : สังกะสีชุบสังกะสี

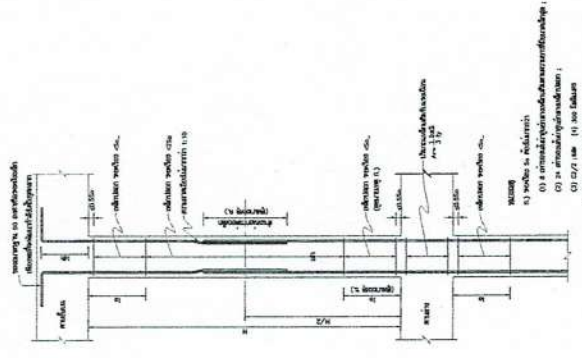
รายละเอียดการเสริมเหล็กในเสาสำหรับโครงสร้างรับแรงดึงของแบริ่งเดี่ยว



รายละเอียดการเสริมเหล็กในแบริ่ง

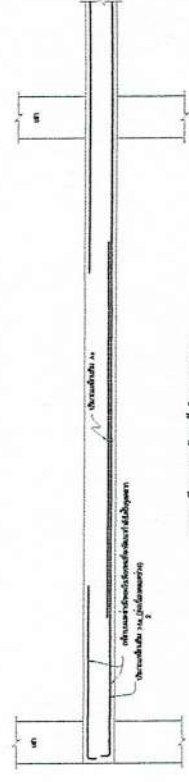


รายละเอียดของเสาสำหรับโครงสร้างรับแรงดึงของแบริ่งเดี่ยว



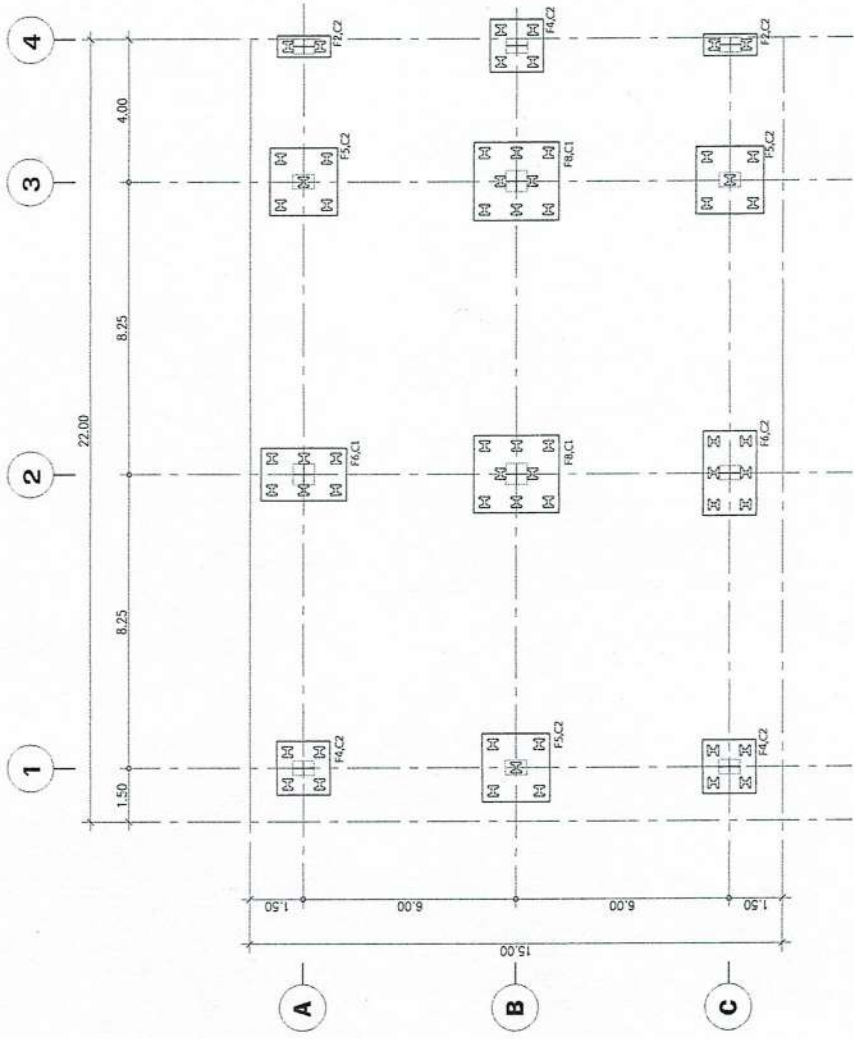
- หมายเหตุ
- 1) วัสดุ : สังกะสีชุบสังกะสี
 - 2) วัสดุ : สังกะสีชุบสังกะสี
 - 3) วัสดุ : สังกะสีชุบสังกะสี
 - 4) วัสดุ : สังกะสีชุบสังกะสี

รายละเอียดการเสริมเหล็กในเสาสำหรับโครงสร้างรับแรงดึงของแบริ่งเดี่ยว



รายละเอียดการเสริมเหล็กในแบริ่ง

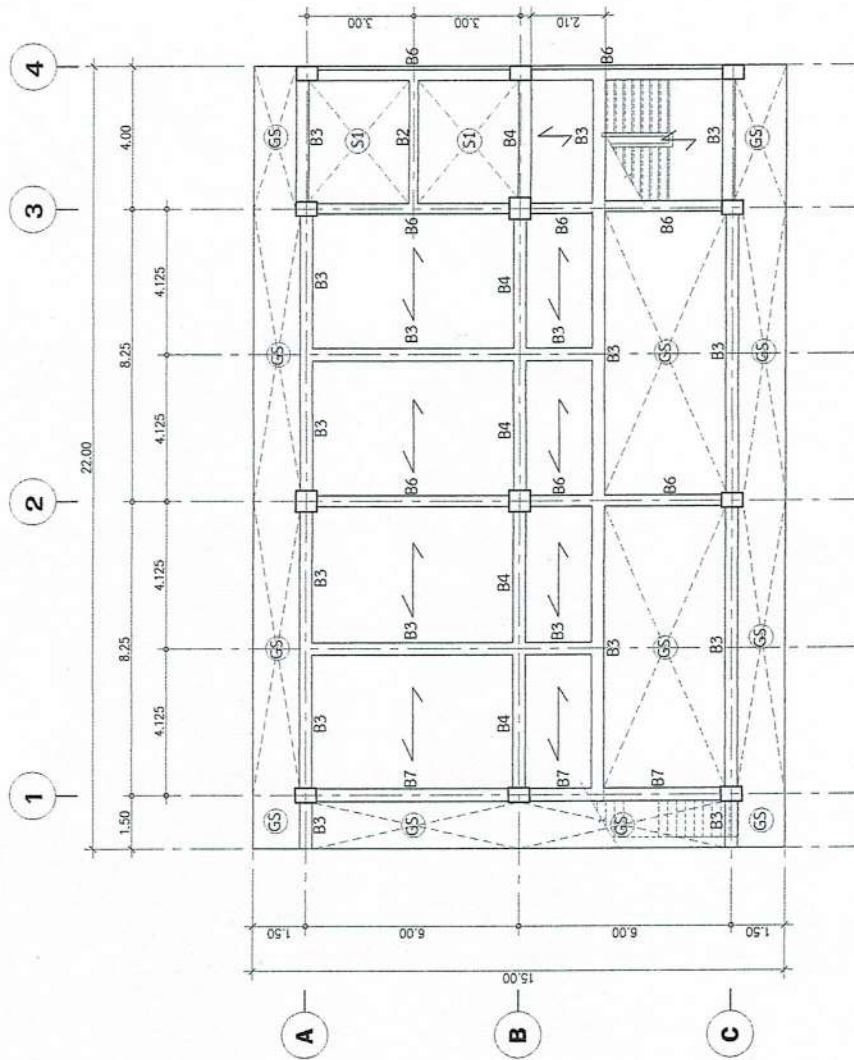
โครงการก่อสร้างอาคารสำนักงาน เทศบาลตำบลบางน้ำจืด (หลังใหม่) ตำบลบางน้ำจืด อำเภอเสนา จังหวัดพระนครศรีอยุธยา	สถาปนิก/เขียนแบบ Dimak Dimak นางรุ่งนภา เรืองชูวัฒนา ส.รศ. 3855 วิศวกรโครงสร้าง Shulee นายอนุช ฤกษ์กิจจร 889639	แผ่นจบ	รายการประกอบแบบทางวิศวกรรม	DWG NO.
		อนุมัติ	แก้ไข	S-03
			Description	TOTAL
			Date	



เสาเข็ม ๕ 0.30x0.30m.Safe load 35T/Pile

แปลนฐานราก
มาตราส่วน 1:150

โครงการก่อสร้างอาคารสำนักงาน เทศบาลตำบลบางน้ำดี (หลังใหม่) ตำบลบางน้ำดี อำเภอเสนา จังหวัดพระนครศรีอยุธยา	สถาปนิก/เขียนแบบ สมิทธิ ธนัท นางรุ่งนภา เรืองสัมพันธ์ ส.40.3855 วิศวกรโครงสร้าง <i>[Signature]</i> นายณรงค์ เสร็จกิจ สท.96539	พื้นที่รวม	แปลนฐานราก	DWG NO.
		สัญญา	แปลนแปลดึง	S-04
		Revision	Description	TOTAL
		Date		

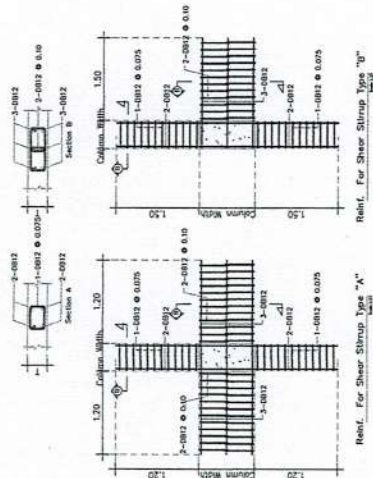
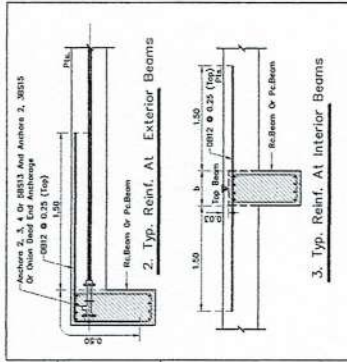
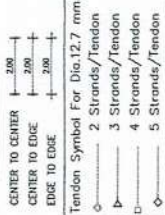


HOLLOW CORE หนา 8cm Safe load 600kg/m².

แปลนโครงสร้าง ชั้นที่ 1
มาตราส่วน 1:150

วิศวกรก่อสร้างอาคารสำนักงาน เทศบาลตำบลบางน้ำดี (หลังใหม่) ตำบลบางน้ำดี อำเภอเสนา จังหวัดพระนครศรีอยุธยา	สถาปนิก/เขียนแบบ สมิทธิ ธรรม นางรุ่งนภา เจริญวัฒนา ส.ศ.ช. 3855 วิศวกรโครงสร้าง	วิศวกร สมฤดี	วิศวกร สมฤดี	DWG NO. S-05
	อนุมัติ/รับทราบ นายสมศักดิ์ สุทธิไพบูลย์ ส.ศ.ช. 9639	อนุมัติ สมฤดี	อนุมัติ สมฤดี	แปลนโครงสร้าง ชั้นที่ 1 Description
			Revision	Date

DIMENSION STYLE



พื้นที่เสริม 5 cm.

NOTE :

1. ① = Type of Shear Stirrup
2. ② = ลักษณะเสริม Shear Stirrup บริเวณข้อเหวี่ยง
3. ③ = ลักษณะเสริม Shear Stirrup บริเวณข้อเหวี่ยง
4. ④ = ลักษณะเสริม Shear Stirrup บริเวณข้อเหวี่ยง
5. ⑤ = ลักษณะเสริม Shear Stirrup บริเวณข้อเหวี่ยง
6. ⑥ = ลักษณะเสริม Shear Stirrup บริเวณข้อเหวี่ยง
7. ⑦ = ลักษณะเสริม Shear Stirrup บริเวณข้อเหวี่ยง

TOP REINFORCEMENT

NAME	DETAIL	LENGTH (m)	SHAPE
T1	8-0.016 @ 0.10	3.40	2.20
T2	5-0.016 @ 0.15	2.60	1.60
			0.15

BOTTOM REINFORCEMENT

0.012 @ 0.30 / m. TYPICAL ALL AREA

(สำหรับพื้นที่ นอกหัวเสา) P15, 0.25 m. Thk.]

PROGRESSIVE STEEL (สำหรับงานที่เสริมเฉพาะพื้นที่)

NAME	DETAIL	LENGTH (m)	SHAPE
B1/B4	4-0.020	2.20	1.60
B2/B4	4-0.020	2.20	1.60

ADDITIONAL REINFORCEMENT

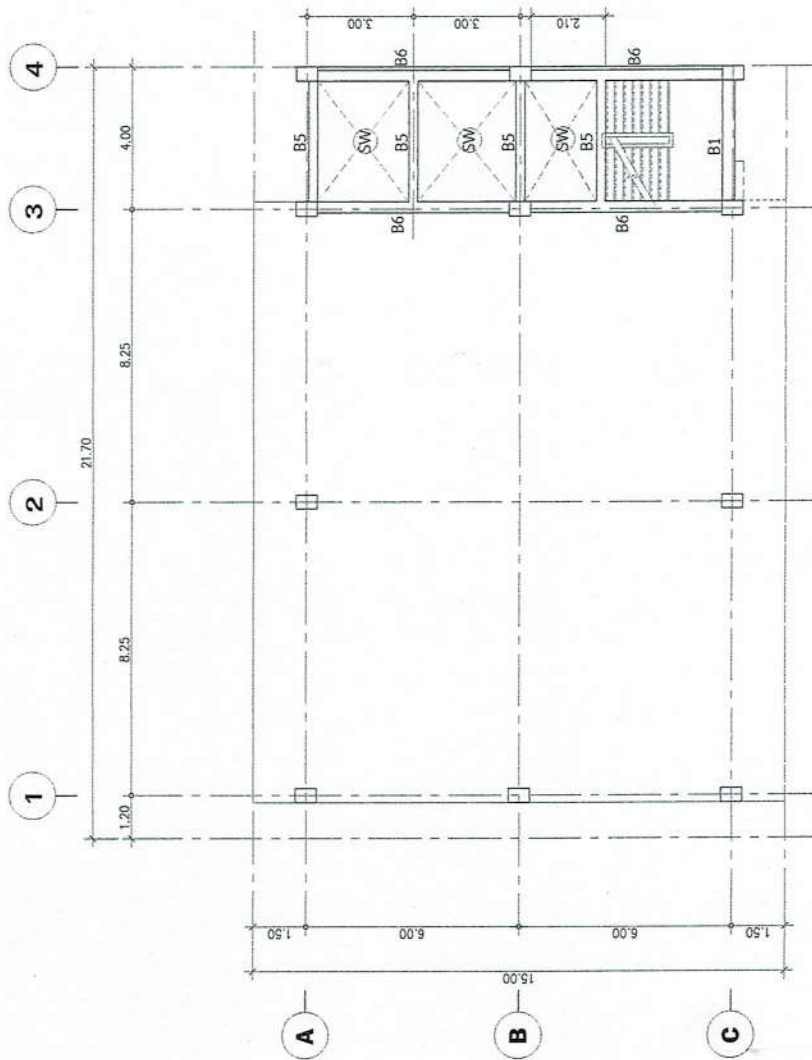
R1 = 3011200.10m (TOP 480T) L= VARY WITH STIRRUP RB 9 @ 0.15 m.

R2 = 3011200.10m (TOP 480T) L= 1.20 m.

ORDER NOTE

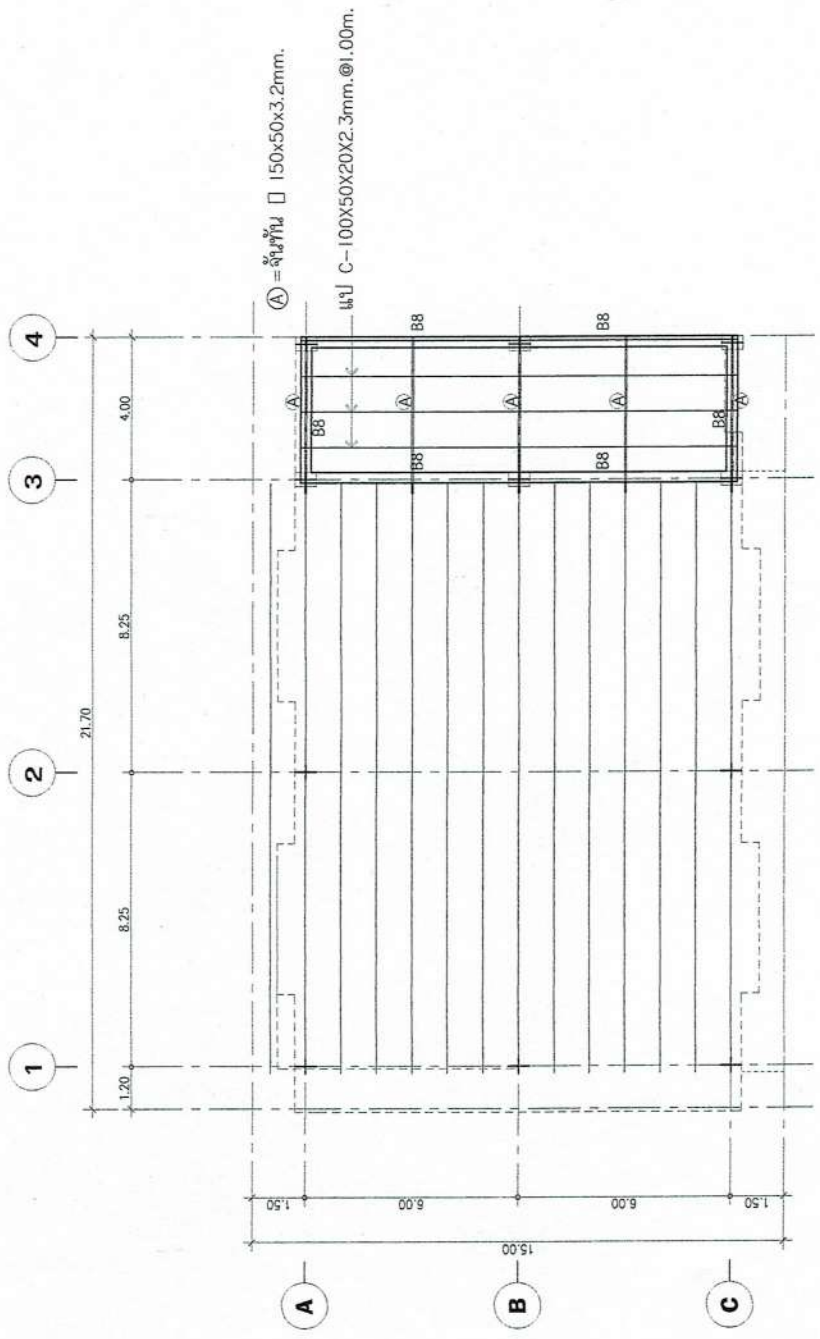
* SEE TYPICAL DETAILS

โครงการก่อสร้างอาคารสำนักงาน เทศบาลตำบลบางนาค (หลังใหม่) ตำบลบางนาค อำเภอเสนา จังหวัดพระนครศรีอยุธยา	สถาปนิก/ผู้ออกแบบ	นายชัชวาลย์ สุขสุโขทัย 8-61 3855	DWG NO.	S-09
	วิศวกรโครงสร้าง	นายชัชวาลย์ สุขสุโขทัย 8-61 3855	รายการประกอบแบบ 2	Post Tension Slab
	ช่างเขียน	นายชัชวาลย์ สุขสุโขทัย 8-61 3855	แปลนแปลน	แปลน
	อนุมัติ	นายชัชวาลย์ สุขสุโขทัย 8-61 3855	Revision	Date
			Description	TOTAL



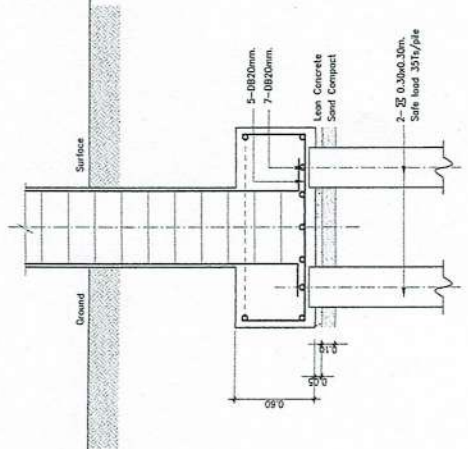
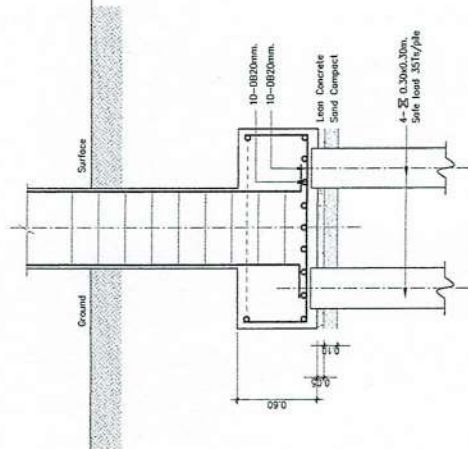
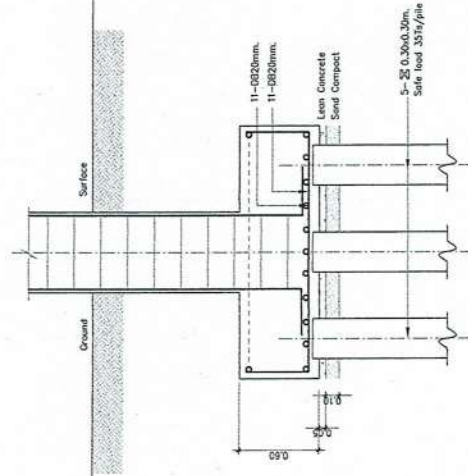
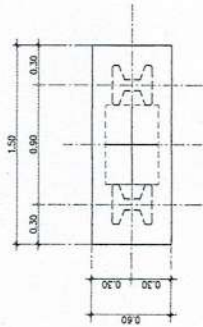
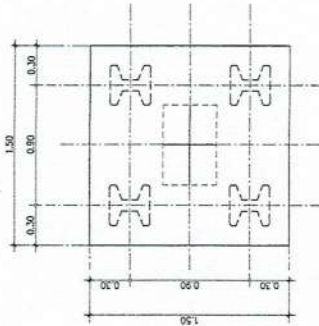
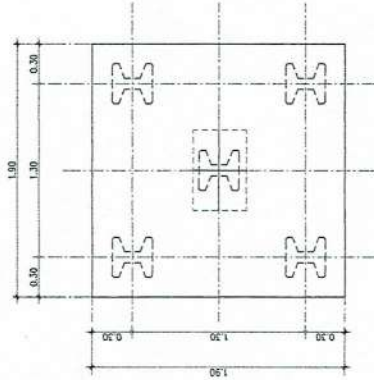
แปลนโครงสร้าง ชั้นล่างเก็บน้ำ
มาตราส่วน 1:150

โครงการก่อสร้างอาคารสำนักงาน เทศบาลตำบลบางน้ำดี (หลังใหม่) ตำบลบางน้ำดี อำเภอเสนา จังหวัดพระนครศรีอยุธยา	สถาปนิก/เขียนแบบ	แก้ไข	DWG NO. S-10
	 นงนุชญา สิริสุนทร 4-ธ. 3855 วิศวกรโครงสร้าง นายนรงค์ ชูอินทร์ 489639	 อนุมัติ	



แปลงโครงสร้างหลังคาคลุมถึงเก็บน้ำ
 มาตรฐาน
 1:150

โครงการก่อสร้างอาคารสำนักงาน เทศบาลตำบลบางน้ำจืด (หลังใหม่) ตำบลบางน้ำจืด อำเภอเสนา จังหวัดพระนครศรีอยุธยา	สถาปนิก/วิศวกร <i>Signature</i> นายชัชวาลย์ จันทิมา ๙-๙๓ ๒๕๕๕ วิศวกรโครงสร้าง	วิศวกร อนุมัติ	DWG NO. S-12
	นายแพทย์ จุรินทร์จิตร ๙๓๑๕๓๙	อนุมัติ <i>Signature</i>	แปลงโครงสร้างหลังคาคลุมถึงเก็บน้ำ Description
			Revision Date

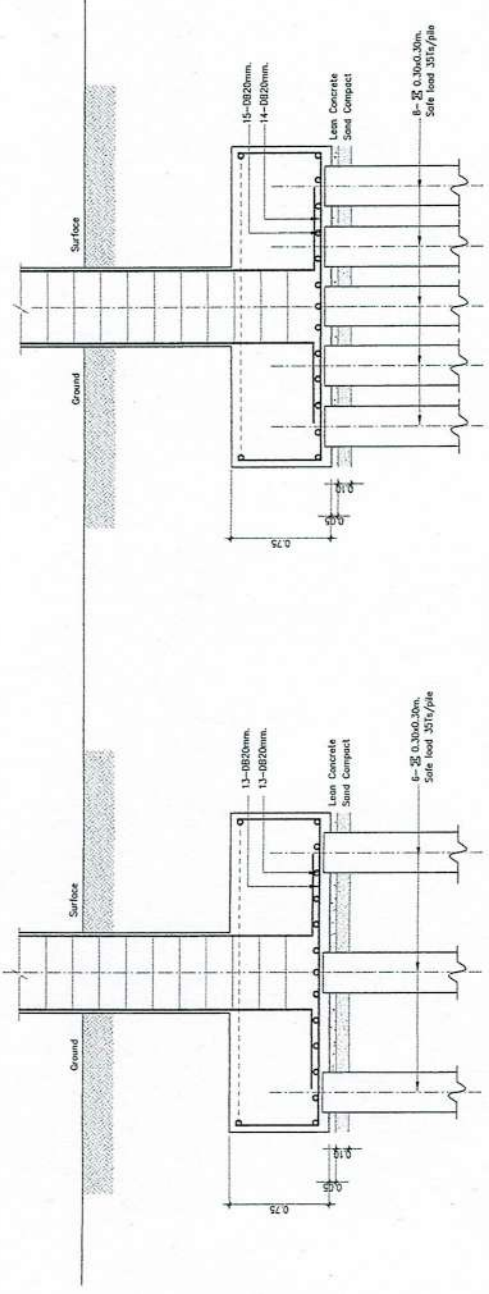
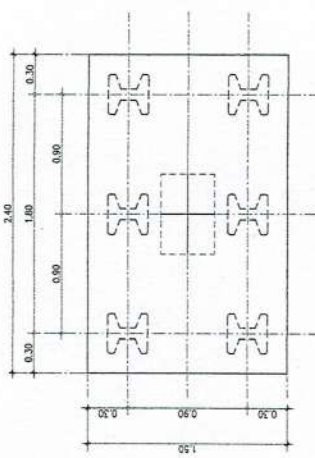
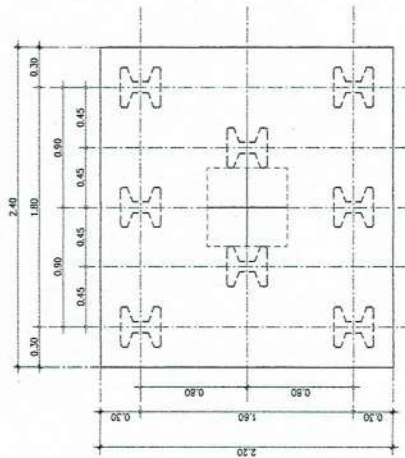


แบบขยาย F2 1 : 50

แบบขยาย F4 1 : 50

แบบขยาย F5 1 : 50

โครงการก่อสร้างอาคารสำนักงาน เทศบาลตำบลบางมะดี (หลังใหม่) ตำบลบางมะดี อำเภอสาม รังวัดพระนครศรีอยุธยา	สถาปนิก/ผู้เขียน	เขียน	DWG NO.	S-13
	บริษัท/ผู้รับเหมา	บริษัท	แบบขยายฐานราก F2, F4, F5	TOTAL
วันที่/เลขที่	วันที่	Revision	Description	Date
นายสมชาย ชูชาติ	นายสมชาย ชูชาติ			



แบบขยาย F6 1 : 50

แบบขยาย F8 1 : 50

โครงการก่อสร้างอาคารสำนักงาน เทศบาลตำบลบางน้ำดี (หลังใหม่) ตำบลบางน้ำดี อำเภอเสนา จังหวัดพระนครศรีอยุธยา	สถาปนิก/ผู้เขียน	หน้ารอบ	แบบขยายฐานราก F6, F8	DWG NO.
	บริษัท/ผู้เขียน	วันที่	Revision	S-14
นายสุวิทย์ ธรรมานะกุล นายสุวิทย์ ธรรมานะกุล นายสุวิทย์ ธรรมานะกุล	นายสุวิทย์ ธรรมานะกุล	Date	Description	TOTAL

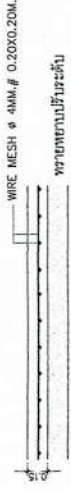
<p>B1, CAN</p>	<p>B1, BST MID</p>	<p>B2, CAN</p>	<p>B2, MID</p>	<p>B3, CAN</p>	<p>B3, MID</p>	<p>B4, CAN</p>	<p>B4, MID</p>	<p>B5, CAN</p>	<p>B5, MID</p>	<p>B6, CAN</p>	<p>B6, MID</p>	<p>B7, CAN</p>	<p>B7, MID</p>	<p>B8, CAN</p>	<p>B8, MID</p>
-----------------------	---------------------------	-----------------------	-----------------------	-----------------------	-----------------------	-----------------------	-----------------------	-----------------------	-----------------------	-----------------------	-----------------------	-----------------------	-----------------------	-----------------------	-----------------------

แบบขยายคาน 1 : 50

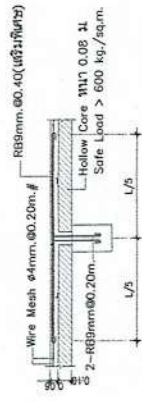
โครงการก่อสร้างอาคารสำนักงาน เทศบาลตำบลบางมด (หลังใหม่) ตำบลบางมด อำเภอเด่น จังหวัดพระนครศรีอยุธยา	สถาปนิก/เขียนแบบ	ช่างเขียน	DWG NO.
	นางชัญญา เจริญสุขา 4-กค. 3855		S-15
วิศวกรโครงสร้าง	แก้ไข	แบบขยายโครงสร้างคาน	
นายสมพร จุฑาไพฑูริศ 4ค.0639	อนุมัติ	Revision	Date
		Description	
			TOTAL

แบบขยายเสา

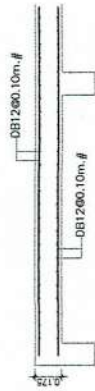
COLUMNS	C1	C2
ชั้น 1		
หลังคา		
ชั้น 3	(0.40 Hx0.60 H) 12 DB 20 HA 2 11 HA 9 HA 0.20 H (ระดับชั้น S ₀ -S ₁ - 0.20 H)	(0.40 Hx0.60 H) 12 DB 20 HA 2 11 HA 9 HA 0.20 H (ระดับชั้น S ₀ -S ₁ - 0.20 H)
ชั้น 3		
ชั้น 1	(0.60 Hx0.60 H) 12 DB 25 HA 3 11 HA 9 HA 0.20 H (ระดับชั้น S ₀ -S ₁ - 0.20 H)	(0.40 Hx0.60 H) 12 DB 20 HA 2 11 HA 9 HA 0.20 H (ระดับชั้น S ₀ -S ₁ - 0.20 H)
ตอม่อ	(0.60 Hx0.60 H) 12 DB 25 HA 3 11 HA 9 HA 0.20 H (ระดับชั้น S ₀ -S ₁ - 0.20 H)	(0.45 Hx0.65 H) 12 DB 20 HA 2 11 HA 9 HA 0.20 H (ระดับชั้น S ₀ -S ₁ - 0.20 H)



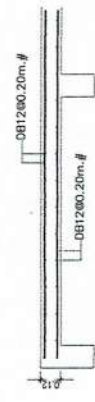
แบบขยาย GS
มาตราส่วน 1:50



แบบขยาย Hollow Core
มาตราส่วน 1:50

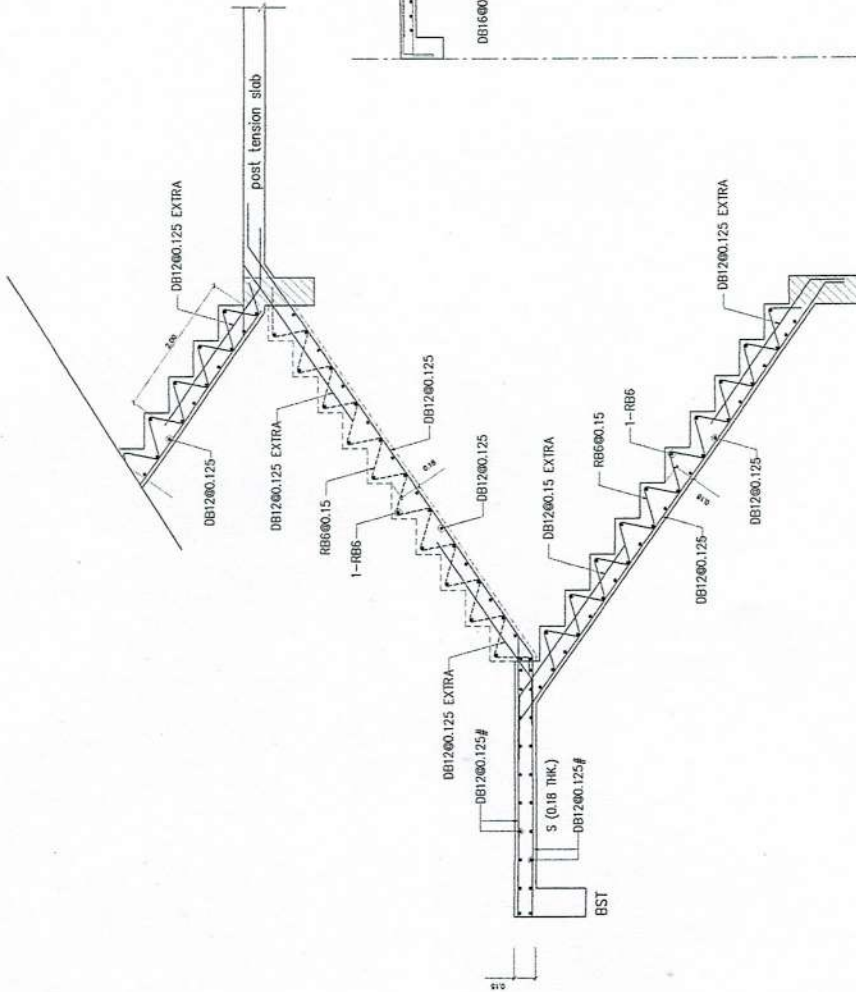
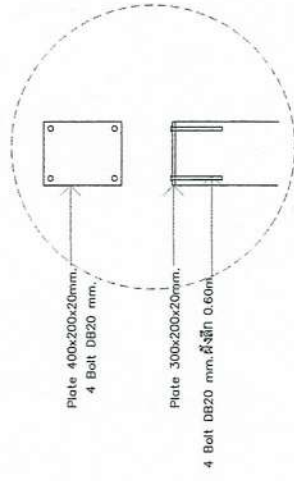


แบบขยาย SW (ชั้นบนบน)
มาตราส่วน 1:50

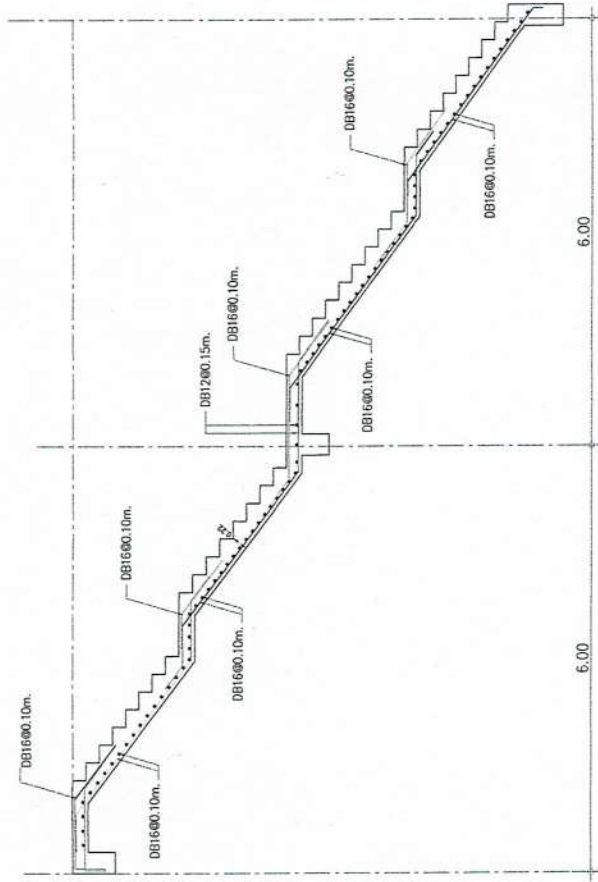


แบบขยาย S1 (ชั้นบนบน)
มาตราส่วน 1:50

โครงการก่อสร้างอาคารสำนักงาน เทศบาลตำบลบางน้ำโจ (หลังใหม่) ตำบลบางน้ำโจ อำเภอเสนา จังหวัดพระนครศรีอยุธยา	สถาปนิก/วิศวกร <i>สมิทธิ์ ธรรม</i> นางสมิทธิ์ ธรรม ฐฐฐฐ ฐ-๓๓ 3855 วิศวกรโครงสร้าง <i>สมิทธิ์ ธรรม</i> นายสมิทธิ์ ธรรม ฐฐฐฐ ฐ๓๑๖39	แก้ไข	แก้ไข	DWG NO.
	แบบแปลน	แก้ไข	แบบขยายโครงสร้างเสา, ชั้น	S-16
	อนุมัติ	Revision	Description	TOTAL
			Date	

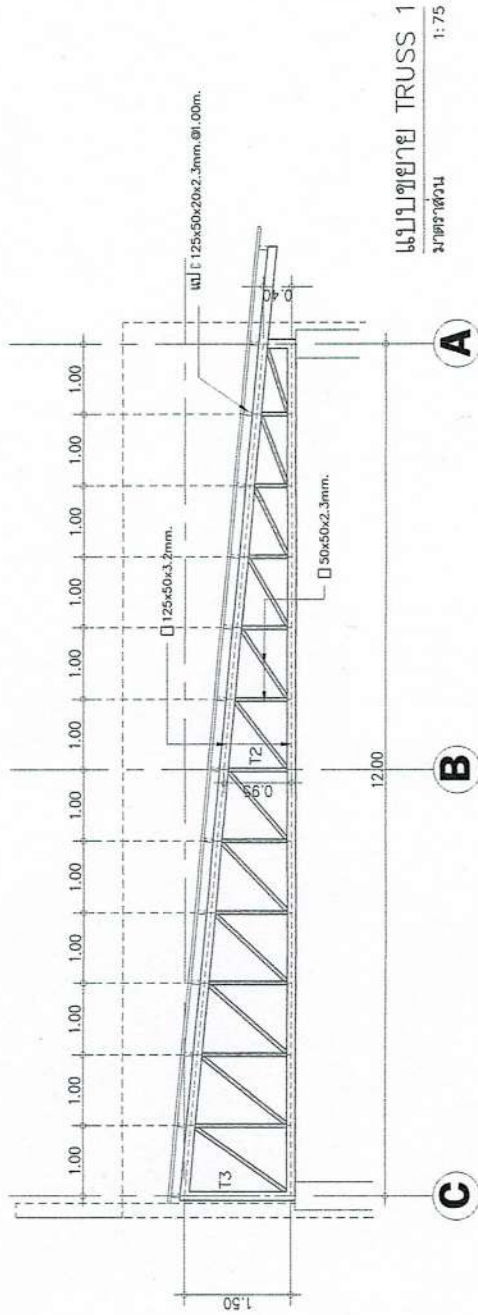


แบบขยายโครงสร้างบันได ST1
มาตราส่วน 1:75

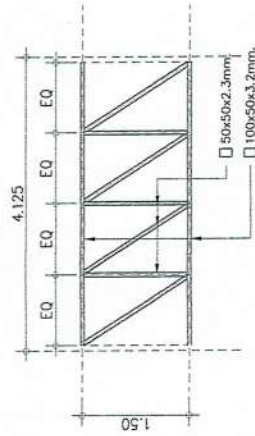


แบบขยายโครงสร้างบันได ST2
มาตราส่วน 1:75

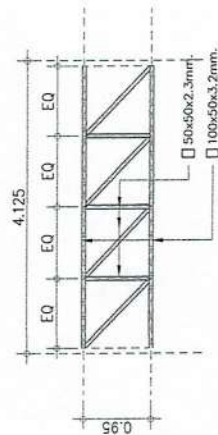
โครงการก่อสร้างอาคารสำนักงาน เทศบาลตำบลบางน้ำผึ้ง (หลังใหม่) ตำบลบางน้ำผึ้ง อำเภอสัตหีบ จังหวัดพระนครศรีอยุธยา	สถาปนิก/วิสัญญี <i>Ami Sam</i> นางอรุณภา ศรีบุญหนา ๘-๕๓ 3855 วิศวกรโครงสร้าง <i>Phu</i> นายณรงค์ ศรีรุ่งโรจน์ ๕๓9639	เห็นชอบ	DWG NO. S-17
	แบบแปลน	แบบขยายโครงสร้างบันได ST-1	TOTAL
	อนุมัติ	Description	Date



แบบขยาย TRUSS 1
มาตราส่วน 1:75



แบบขยาย TRUSS 3
มาตราส่วน 1:75



แบบขยาย TRUSS 2
มาตราส่วน 1:75

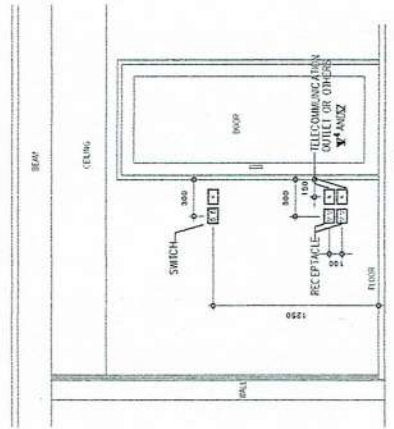
โครงการก่อสร้างอาคารสำนักงาน เทศบาลตำบลบางน้ำดี (หลังใหม่) ตำบลบางน้ำดี อําเภอสนาง จังหวัดพระนครศรีอยุธยา	สถาปนิก/ผู้ออกแบบ สมิทธิ ธรรมิ นางชัญญา ศรีสุภัทรา ส-สถ. 3855	ผู้ตรวจสอบ Good	DWG NO. S-18
	วิศวกรโครงสร้าง สมิทธิ นายสมศักดิ์ สุระไพจิตร สท.9639	อนุมัติ D	แบบขยายโครงสร้าง TRUSS 1, 2, 3
		Revision	Date
			TOTAL

สารบัญแบบระบบไฟฟ้า

DWG. NO.	SIZE	DESCRIPTION	REV.	ISSUE	SCALE
EE-01	A3	สัญญาลักษณะรายการประกอบแบบ	-	25-08-2022	N.T.S.
EE-02		แบบแปลนตู้ตู้ 1	-		1:150
EE-03		แบบแปลนตู้ตู้ 2	-		1:150
EE-04		แบบแปลนตู้ตู้ 3	-		1:150

สัญลักษณ์ระบบไฟฟ้าอาคาร	
สัญลักษณ์	รายละเอียด
	โคมไฟฉุกเฉิน หลอด LED 1x16 W TB
	โคมไฟฉุกเฉิน หลอด LED 1x8 W TB (สำหรับอาคารติดกัน)
	โคมไฟฉุกเฉิน AL. สลักขั้วหลอด หลอด LED 2x16 W TB
	โคมไฟฉุกเฉินที่ติดตั้งบนบานพับ 4 นิ้ว LED 10.5W DAY LIGHT
	SWITCH 1 WAY
	SWITCH 2 WAY
	SWITCH (weather proof)
	DUPLEX OUTLET
	DUPLEX OUTLET (weather proof)
	MAIN DISTRIBUTION BOARD
	PANEL BOARD
	METER PANEL
	METER ELECTRICITY
	2-50 WATT EMERGENCY LIGHT SEALED ACID BATTERY 2 HRS
	จุดเชื่อมต่อภายนอก ติดผนัง 8"
	ถังดับเพลิง ขนาด 10 ปอนด์

หมายเหตุ: สายไฟด้านซ้ายตาย main = 4 mm., สายไฟด้านซ้ายตาย จุดพ่วง = 2.5 mm.
สายไฟด้านขวาตาย main = 2.5 mm., สายไฟด้านขวาตาย จุดพ่วง = 1.5 mm.



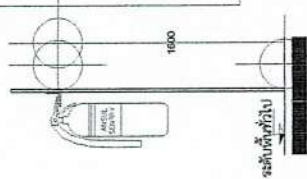
TYPICAL SETOUT FOR SWITCHES AND OUTLETS AT THE DOOR UNLESS OTHERWISE SPECIFIED



TYPICAL SETOUT FOR RECEPTACLE AND OUTLETS AT THE CORNER UNLESS OTHERWISE SPECIFIED

NOTE :

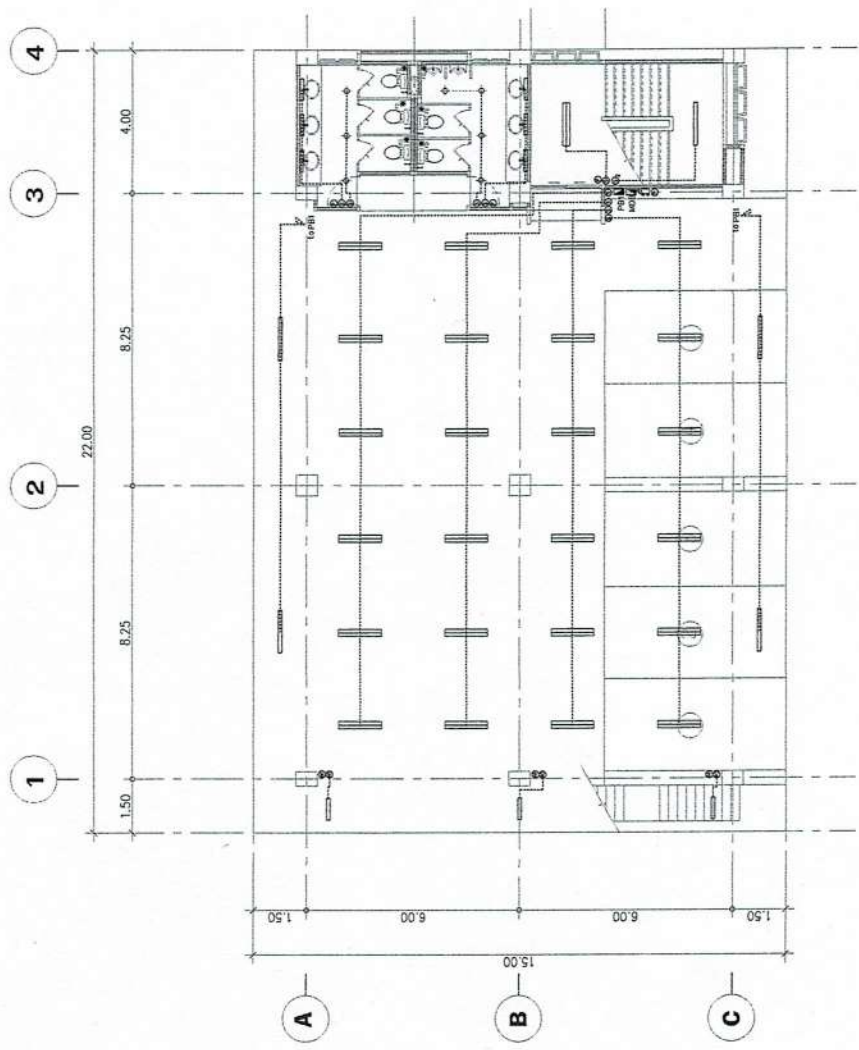
1. แผงสวิตช์ย่อย และ ENCLOSED CB. ให้ติดตั้งสูง 1.85 เมตร จากระดับพื้นสำเร็จ สวิตช์ไฟและ เต้ารับให้ติดตั้งสูง 1.20 เมตร และ 0.30 เมตร จากระดับพื้นสำเร็จ ตามลำดับ นอกจากนี้ระบุเป็นช่องอื่น
2. ความสูงที่ระบุไว้สำหรับภาชนะติดตั้งอุปกรณ์ไฟฟ้า เป็นระยะที่วัดจากพื้นสำเร็จจนถึงกลางของอุปกรณ์ไฟฟ้า
3. ภาชนะติดตั้งระบบไฟฟ้าทั้งหมด ต้องเป็นไปตามมาตรฐานอุตสาหกรรมของประเทศไทย และ NEC.
4. ตำแหน่งของอุปกรณ์ไฟฟ้าต่างๆ ที่ระบุไว้ในแบบนั้น อาจมีการเปลี่ยนแปลงไปบ้าง ซึ่งอยู่ภายใต้อำนาจของสถาปนิกผู้ออกแบบ การเปลี่ยนแปลงนี้สามารถระบุตำแหน่งอุปกรณ์ดังกล่าวลงในข้อความบนข้อของภาคต่อของแบบนั้น ซึ่งจะดำเนินการได้
5. เต้ารับไฟฟ้าทั้งหมด ให้ใช้แบบที่มีขาขึ้น (GROUND)
6. สวิตช์และเต้ารับทั้งหมดให้ติดบนผนังของอาคาร
7. อุปกรณ์ไฟฟ้าทั้งหมด ต้องมี CATALOG และตัวอย่างให้ สถาปนิก และ วิศวกรผู้ออกแบบเห็นชอบก่อนส่งงาน
8. ชนิด และ รายละเอียดของโคมไฟให้ดูจากแบบแปลนภายใน



ระดับติดตั้งถังดับเพลิง ขนาด 10 ปอนด์

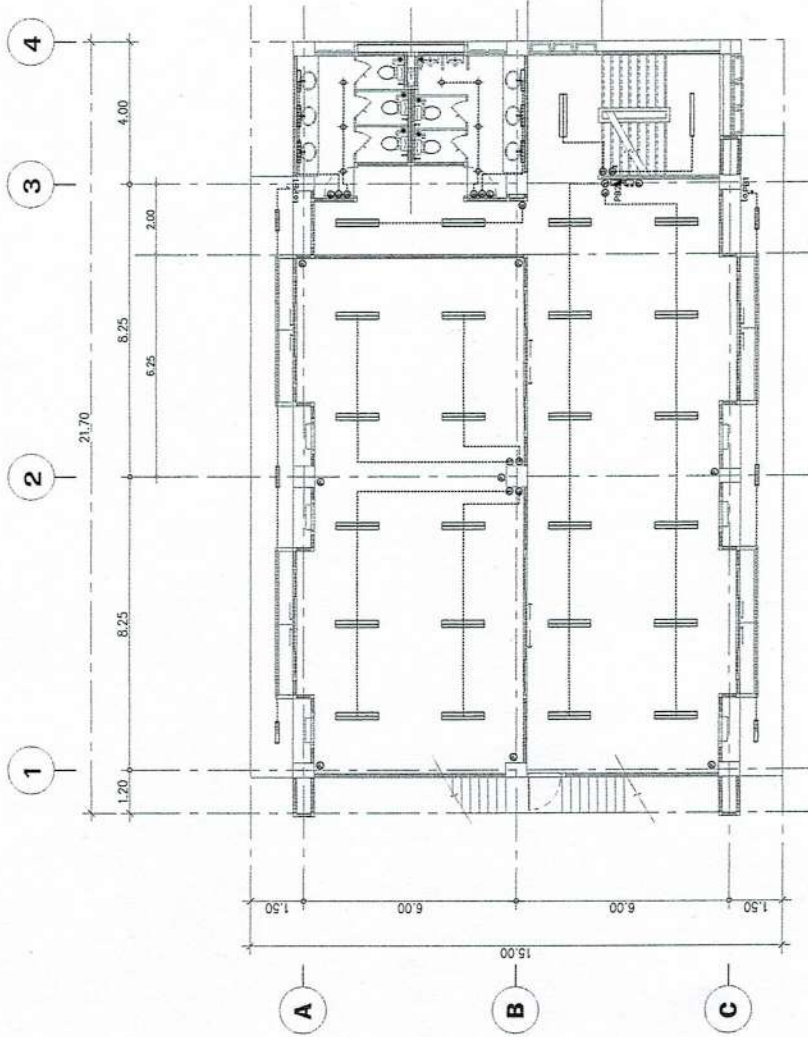
ตำแหน่งถังดับเพลิง

โครงการก่อสร้างอาคารสำนักงาน เทศบาลตำบลบางน้ำผึ้ง (หลังใหม่) ตำบลบางน้ำผึ้ง อำเภอสทิงพระ จังหวัดสงขลา	สถาปนิก/เขียนแบบ	ช่างเขียน	DWG NO.
	นางขวัญมา กุญชรินภา 8-44 3855 วิศวกรโครงสร้าง	อนุมัติ	EE-01
	นายพงศ์ ฤทธิโชค 859639		TOTAL



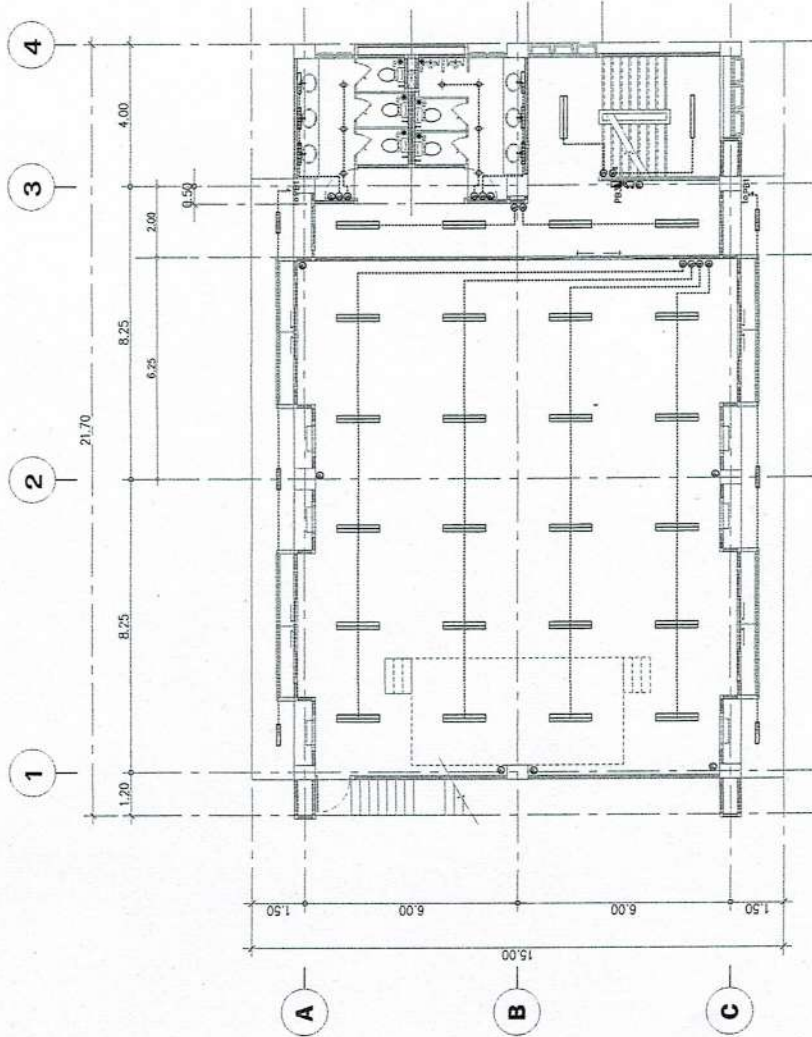
แปลนไฟฟ้าชั้นที่ 1
มาตราส่วน 1:150

โครงการก่อสร้างอาคารสำนักงาน เทศบาลตำบลบางน้ำดี (หลังใหม่) ตำบลบางน้ำดี อำเภอเสนา จังหวัดพระนครศรีอยุธยา	สถาปนิก/ผู้ออกแบบ Sinnich Sittim นางสุนันดา สุนิจันนาศ 8-คก. 3855 วิศวกรโครงสร้าง <i>[Signature]</i> นายสมศักดิ์ สุทธิไพบูลย์ 8ค.9639	แก้ไข	แก้ไข	DWG NO. EE-02
		วันที่	วันที่	
แบบแปลน		แก้ไข	แก้ไข	แปลนไฟฟ้าชั้นที่ 1
		แก้ไข	แก้ไข	Description
		แก้ไข	แก้ไข	Date



แปลนไฟฟ้าชั้นที่ 2
มาตราส่วน 1:150

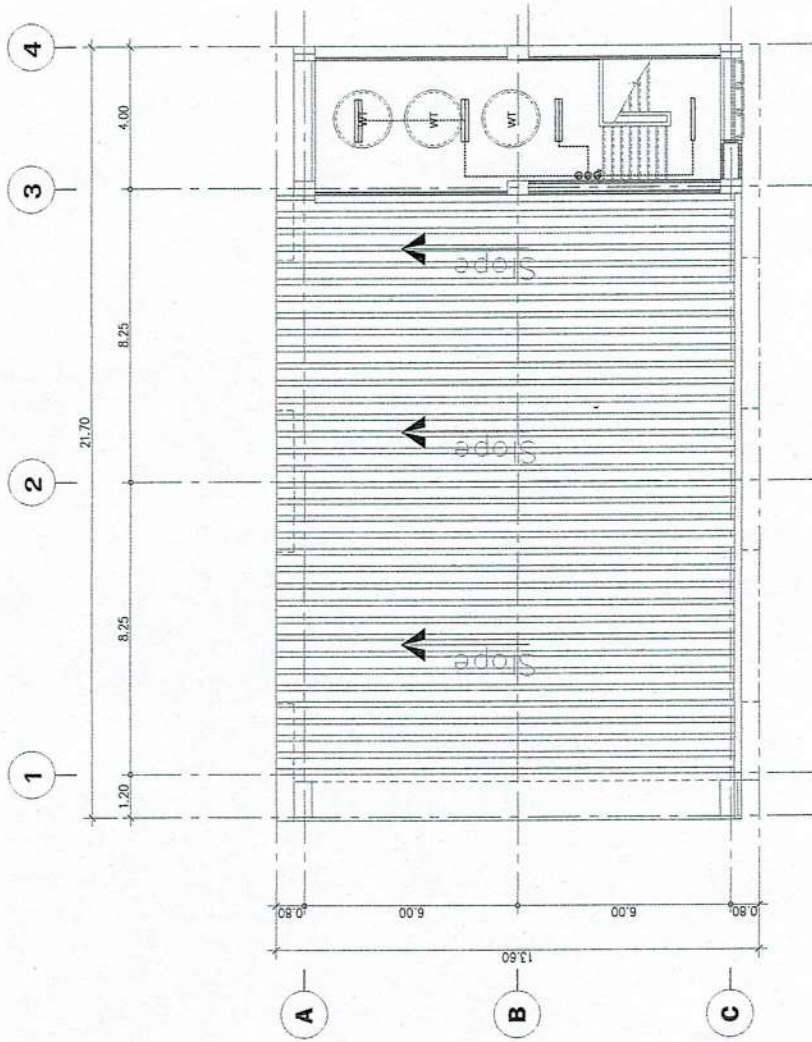
โครงการก่อสร้างอาคารสำนักงาน เทศบาลตำบลบางนโมโค (หลังใหม่) ตำบลบางนโมโค อำเภอเสนา จังหวัดพระนครศรีอยุธยา	สถาปนิก/ผู้ออกแบบ สมิท คุ้มกัน นางรัชฎาภา ศรีรุ่งนภา ส.ศ. 3855 วิศวกรโครงสร้าง <i>[Signature]</i> นายแพทย์ สุรพันธ์ชัย สม.5639	แก้ไข	แบบแปลน	DWG NO. EE-03
		อนุมัติ	แบบแปลนแสดง	
			Revision	Description
			Date	TOTAL



แบบแปลนไฟฟ้าชั้นที่ 3
ขนาดจริง 1:150

โครงการก่อสร้างอาคารสำนักงาน เทศบาลตำบลบางน้ำดี (หลังใหม่) ตำบลบางน้ำดี อำเภอเสนา จังหวัดพระนครศรีอยุธยา	สถาปนิก/ผู้เขียน ธำมา ชัยมา นางธำมา ชัยชัยมา ๘-๙๓ 3655 วิศวกรโยธา นายแพทย์ สุรเกียรติ์ ๙๙9639	ผนัง ผนัง ผนัง	ผนัง ผนัง ผนัง	DWG NO. EE-04 TOTAL
		แบบแปลน Revision	ผนัง ผนัง ผนัง	แบบแปลนที่ 3 Description Date

Handwritten signature/initials



แปลนไฟฟ้าขึ้นดาดฟ้า
มาตราส่วน 1:150

โครงการก่อสร้างอาคารสำนักงาน เทศบาลตำบลบางน้ำดี (หลังใหม่) ตำบลบางน้ำดี อำเภอเสนา จังหวัดพระนครศรีอยุธยา	สถาปนิก/ผู้ออกแบบ	ผู้เขียน	DWG NO.
	นางชัญญา ชัยรุ่งโรจน์ 4-เม. 3855 วิศวกรโครงสร้าง	อนุมัติ	EE-05
	นายสมศักดิ์ อุดมใจดี ๓๘๕39		TOTAL
		แบบแก้ไข	
		Description	Date

[Handwritten signature]

[Handwritten signature]

สถาปัตยกรรมสถาปัตยกรรมศาสตร์

สัญลักษณ์ระบบปรับอากาศ

DWG. NO.	SIZE	DESCRIPTION	REV.	ISSUE	SCALE
SN-01	A3	ตารางสัญลักษณ์และสัญลักษณ์รายการประกอบแบบ		25-08-2022	N.T.S.
SN-02		สัญลักษณ์ที่ 1			1:150
SN-03		สัญลักษณ์ที่ 2			1:150
SN-04		สัญลักษณ์ที่ 3			1:150
SN-05		สัญลักษณ์ที่ 1			1:150
SN-06		สัญลักษณ์ที่ 2			1:150
SN-07		สัญลักษณ์ที่ 3			1:150
SN-08		สัญลักษณ์ที่ 4			1:150
SN-09		แบบขยายถังน้ำ 6000 ลิตร			N.T.S.
		แบบขยายถังน้ำ 40 ลิตร			
		แบบขยายถังน้ำ 1 ลิตร			

SYMBOLS	DESCRIPTIONS	ABBREVIATION	DESCRIPTIONS	SYMBOLS
---SW---	COLD WATER PIPE	ACP	FLOOR CLEAN PIPE	AC
Y	VOID PIPE	BP	WATER RETURN	BP
SD...	SITE DRAINAGE PIPE	CEP	MANHOLE	CEP
NW...	HOT WATER PIPE	CI	MANHOLE	CI
W...	WASTE PIPE	CO	MANHOLE	CO
S...	SOL PIPE	CV	MANHOLE	CV
W...	WASH PIPE	FC	MANHOLE	FC
W...	WATER PIPE	FD	MANHOLE	FD
W...	WATER PIPE	FLP	MANHOLE	FLP
W...	WATER PIPE	GSP	MANHOLE	GSP
W...	WATER PIPE	HB	MANHOLE	HB
W...	WATER PIPE	HV	MANHOLE	HV
W...	WATER PIPE	HWR	MANHOLE	HWR
W...	WATER PIPE	MAA	MANHOLE	MAA
W...	WATER PIPE	UH	MANHOLE	UH
W...	WATER PIPE	MH	MANHOLE	MH
W...	WATER PIPE	MWA	MANHOLE	MWA
W...	WATER PIPE	PVC	MANHOLE	PVC
W...	WATER PIPE	ACP	MANHOLE	ACP
W...	WATER PIPE	RD	MANHOLE	RD
W...	WATER PIPE	FL	MANHOLE	FL
W...	WATER PIPE	RW	MANHOLE	RW
W...	WATER PIPE	S	MANHOLE	S
W...	WATER PIPE	SP	MANHOLE	SP
W...	WATER PIPE	TTP	MANHOLE	TTP
W...	WATER PIPE	V	MANHOLE	V
W...	WATER PIPE	VIR	MANHOLE	VIR
W...	WATER PIPE	VTA	MANHOLE	VTA
W...	WATER PIPE	W	MANHOLE	W
W...	WATER PIPE	W/	MANHOLE	W/
W...	WATER PIPE	W/	MANHOLE	W/
W...	WATER PIPE	LEV	MANHOLE	LEV

รายการประกอบแบบ	DESCRIPTIONS	ABBREVIATION	DESCRIPTIONS	SYMBOLS
1. วัสดุประกอบ	ASBESTOS CEMENT PIPE	ACP	FLOOR CLEAN PIPE	AC
1.1 วัสดุประกอบ	BOOSTER PUMP	BP	WATER RETURN	BP
1.2 วัสดุประกอบ	CONSTANT PRESSURE BOOSTER PUMP	CEP	MANHOLE	CEP
1.3 วัสดุประกอบ	CAST IRON PIPE	CI	MANHOLE	CI
1.4 วัสดุประกอบ	COLD WATER	CO	MANHOLE	CO
1.5 วัสดุประกอบ	COLD WATER	CV	MANHOLE	CV
2. วัสดุประกอบ	FACET	FC	MANHOLE	FC
2.1 วัสดุประกอบ	FLOOR CLEAN OUT	FD	MANHOLE	FD
2.2 วัสดุประกอบ	FLOOR DRAIN	FLP	MANHOLE	FLP
2.3 วัสดุประกอบ	FLOOR	GSP	MANHOLE	GSP
2.4 วัสดุประกอบ	GALVANIZED STEEL PIPE	HB	MANHOLE	HB
2.5 วัสดุประกอบ	HOSE BRB	HV	MANHOLE	HV
2.6 วัสดุประกอบ	HIGH DENSITY POLYETHYLENE PIPE	HWR	MANHOLE	HWR
2.7 วัสดุประกอบ	HOT WATER	MAA	MANHOLE	MAA
2.8 วัสดุประกอบ	HOT WATER RETURN	UH	MANHOLE	UH
2.9 วัสดุประกอบ	MANHOLE	MH	MANHOLE	MH
2.10 วัสดุประกอบ	MANHOLE	MWA	MANHOLE	MWA
2.11 วัสดุประกอบ	MANHOLE	PVC	MANHOLE	PVC
2.12 วัสดุประกอบ	MANHOLE	ACP	MANHOLE	ACP
2.13 วัสดุประกอบ	MANHOLE	RD	MANHOLE	RD
2.14 วัสดุประกอบ	MANHOLE	FL	MANHOLE	FL
2.15 วัสดุประกอบ	MANHOLE	RW	MANHOLE	RW
2.16 วัสดุประกอบ	MANHOLE	S	MANHOLE	S
2.17 วัสดุประกอบ	MANHOLE	SP	MANHOLE	SP
2.18 วัสดุประกอบ	MANHOLE	TTP	MANHOLE	TTP
2.19 วัสดุประกอบ	MANHOLE	V	MANHOLE	V
2.20 วัสดุประกอบ	MANHOLE	VIR	MANHOLE	VIR
2.21 วัสดุประกอบ	MANHOLE	VTA	MANHOLE	VTA
2.22 วัสดุประกอบ	MANHOLE	W	MANHOLE	W
2.23 วัสดุประกอบ	MANHOLE	W/	MANHOLE	W/
2.24 วัสดุประกอบ	MANHOLE	W/	MANHOLE	W/
2.25 วัสดุประกอบ	MANHOLE	LEV	MANHOLE	LEV

KS

สถาปนิก/เขียนแบบ
สมิทธิ์ ชินทนต์
 นางชัญญาภา ชัญญาภา ๘-๘๓ ๖๕5
 โทรสาร ๖๖๖๖๖๖
 เลขหมาย ๖๖๖๖๖๖ ๖๖๖๖๖๖

โครงการก่อสร้างอาคารสำนักงาน
 เทศบาลตำบลบางน้ำจืด (หลังใหม่)
 ตำบลบางน้ำจืด อำเภอเสนา จังหวัดพระนครศรีอยุธยา

DWG NO. SN-01

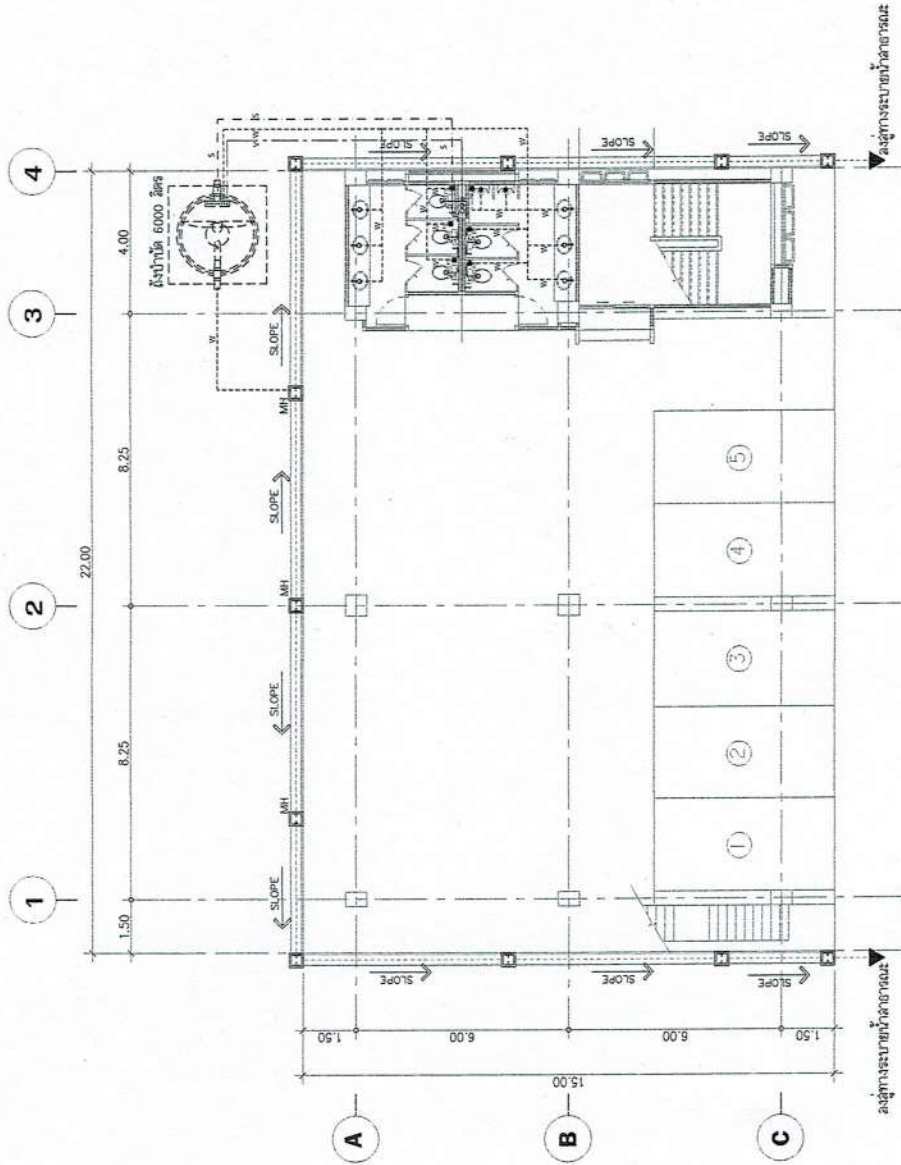
สัญญาลักษณะและรายการประกอบแบบ

แก้ไขแสดง

วันที่

วันที่

TOTAL



สัญลักษณ์



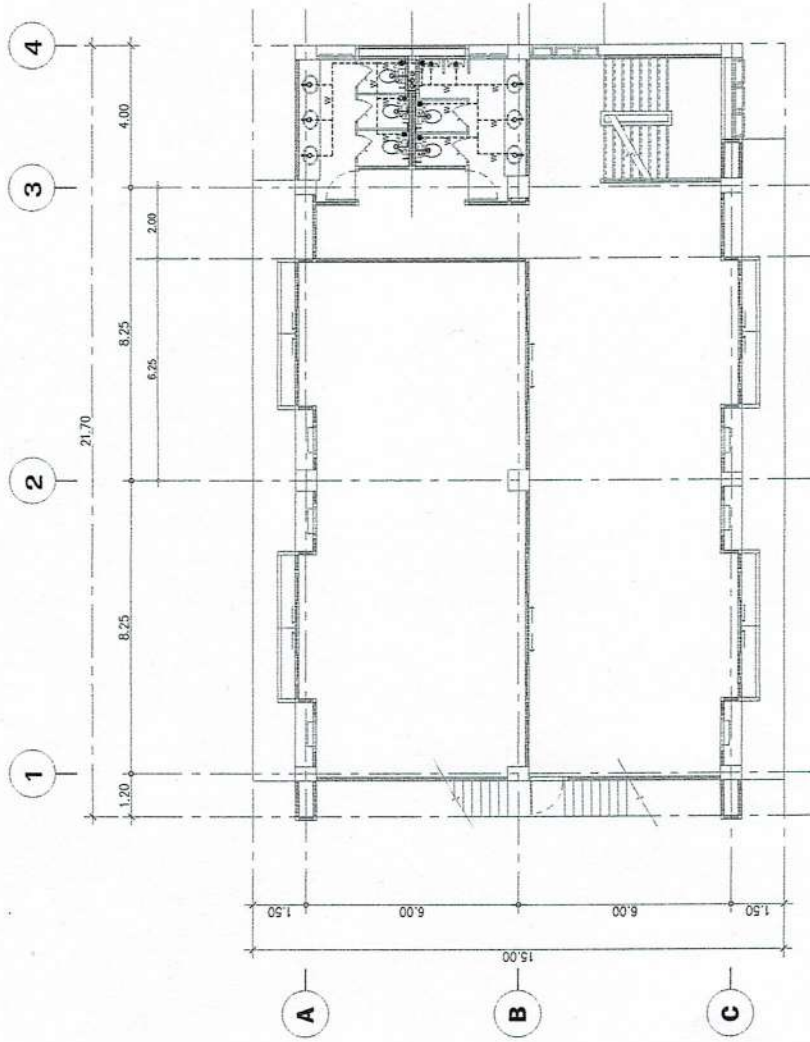
บ่อพัก ค.ล.ล. สำหรับท่อ คสล. 0.30 ม. รางระบายน้ำลู่วัสดุ

ท่อระบายน้ำคอนกรีต ๑ 0.30 ม. ลาดมีอง 1:100 ช่องว่างท่อระบายน้ำ

ผังระบบท่อเข้าทิ้ง ชั้นที่ 1
มาตราส่วน 1:150

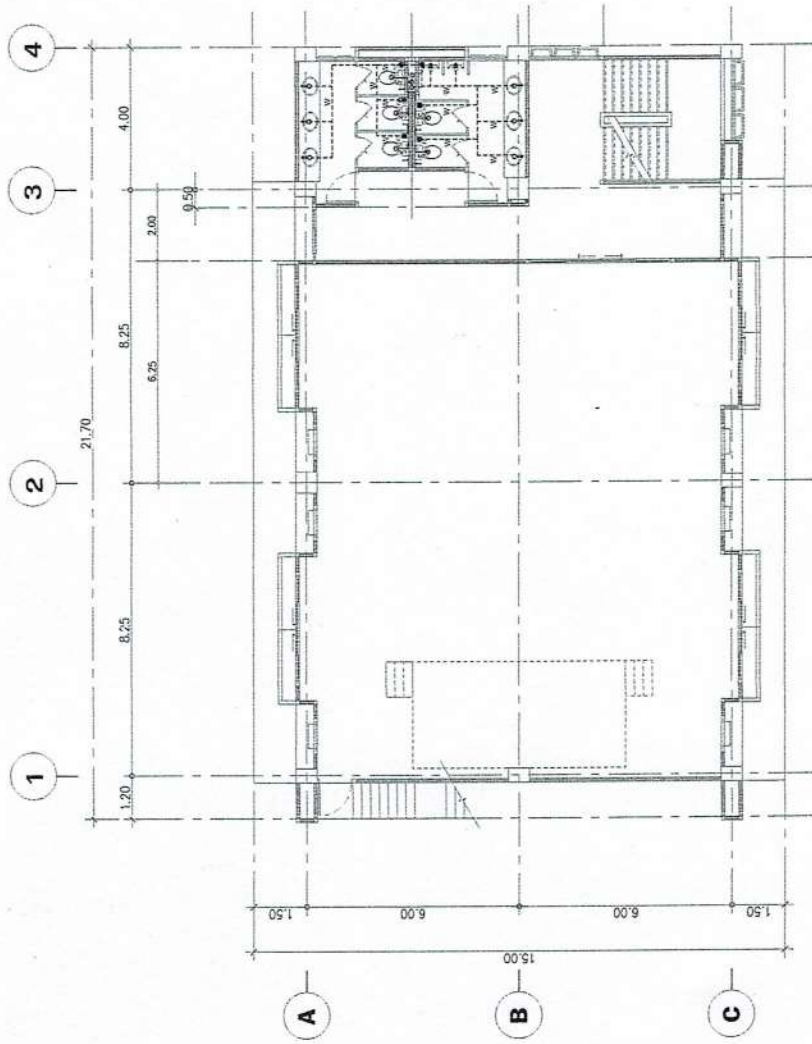
หมายเหตุ : ระบบนี้จะเป็นระบบชั่วคราว อาจเปลี่ยนแปลงได้ตามสภาพการทำงาน
โดยพิจารณาความเหมาะสมจากผู้ออกแบบก่อนดำเนินการทำงาน

โครงการก่อสร้างอาคารสำนักงาน เทศบาลตำบลบางนาค (หลังใหม่) ตำบลบางนาค อำเภอเสนา จังหวัดพระนครศรีอยุธยา	สถาปนิก/เขียนแบบ	เลขที่	DWG NO.
	<i>Sirath Chai</i> นางสุวิมลมา สุขชื่นมา ส.ศ. 3855 วิศวกรโยธา	เลขที่	SN-02
	แก้ไข	คำอธิบาย	ผังระบบท่อเข้าทิ้ง ชั้นที่ 1
	นายแม็ค สุระไพจิตร ส.ศ. 6639	วันที่	TOTAL



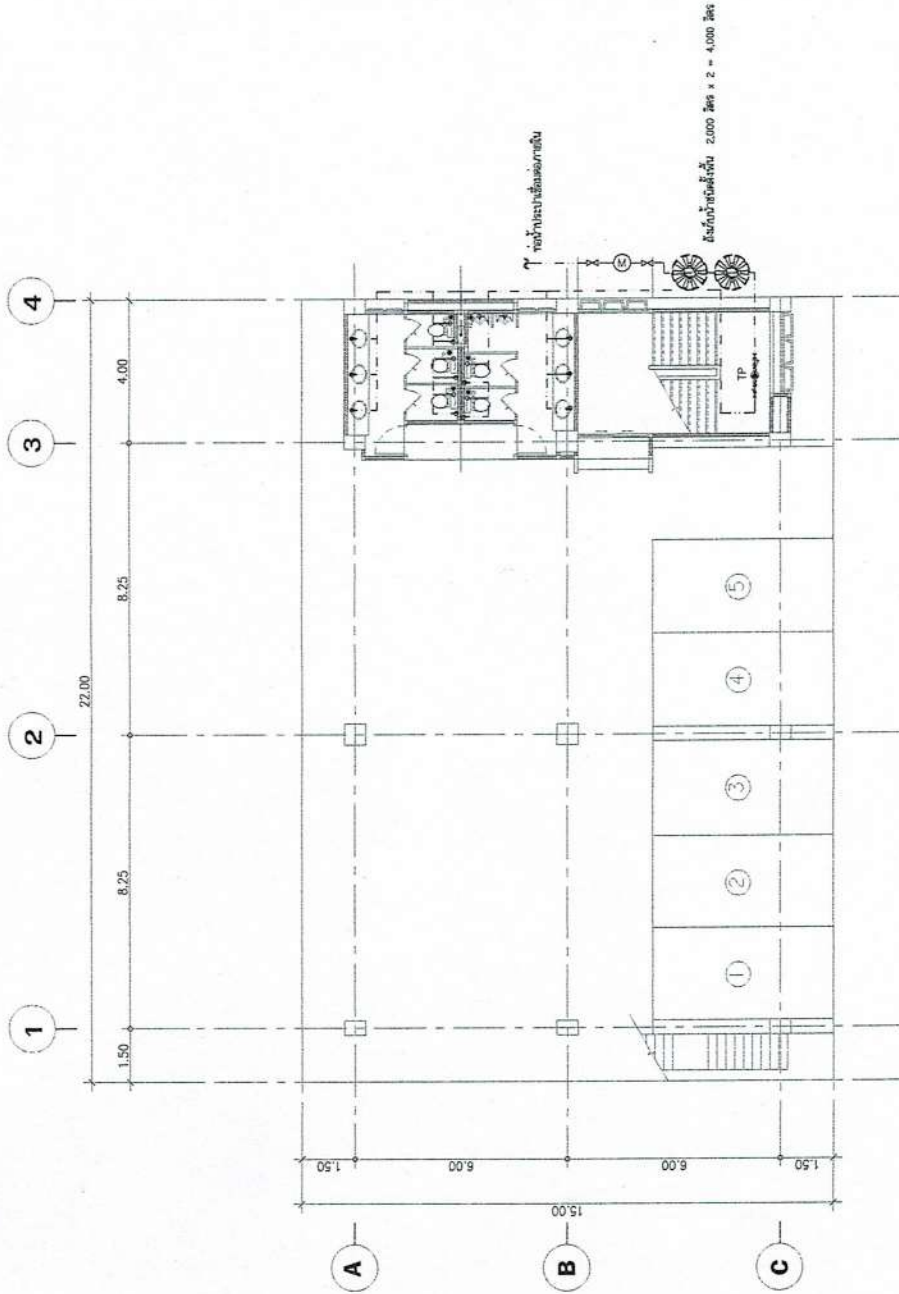
ผังระบบท่อน้ำทิ้ง ชั้นที่ 2
มาตราส่วน 1:150

โครงการก่อสร้างอาคารสำนักงาน เทศบาลตำบลบางมด (หลังใหม่) ตำบลบางมด อำเภอเสนา จังหวัดพระนครศรีอยุธยา	สถาปนิก/เขียนแบบ Shimi Shimi นางสุวิมลภา สุขพันธ์ษา ๘-๓๓.3855 วิศวกรโครงสร้าง <i>[Signature]</i> นายมนตรี สุธำมาดีศรี ๘๘.96.39	แก้ไข	DWG NO.
		แก้ไข	SN-03
		แก้ไข	ผังระบบท่อน้ำทิ้ง ชั้นที่ 2
		แก้ไข	DATE
		แก้ไข	REVISION
		แก้ไข	DESCRIPTION
		แก้ไข	TOTAL



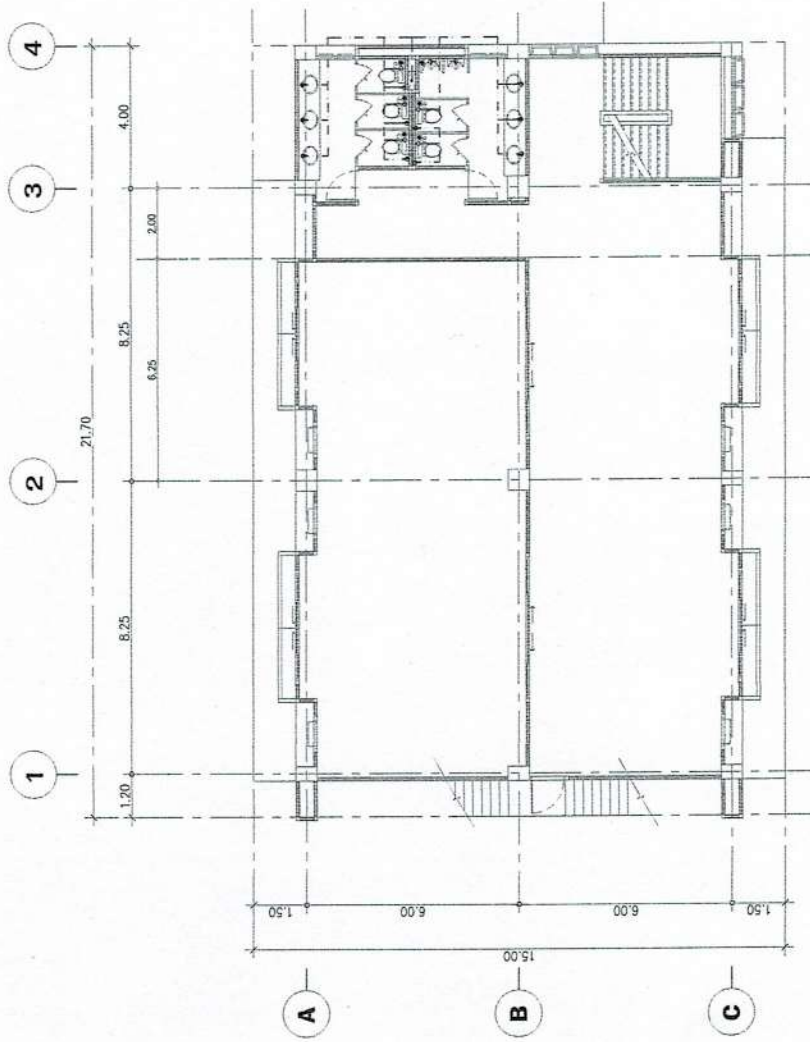
ผังระบบท่อน้ำทิ้ง ชั้นที่ 3
ขนาดกระดาษ 1:1.50

โครงการก่อสร้างอาคารสำนักงาน เขตบางนา ตำบลบางนาใหม่ (หลังใหม่) ตำบลบางนาใหม่ อำเภอสามวา จังหวัดพระนครศรีอยุธยา	สถาปนิก/วิศวกร สมิทธิ สิมิทธิ นายสมิทธิมา สมิทธิสุนทร 4-ธ. 3855 วิศวกรโครงสร้าง <i>สมิทธิ</i> นายสมิทธิ สมิทธิสุนทร 4-ธ. 3855	ทรูทอย อนุมัติ <i>D.</i>	ผังระบบท่อน้ำทิ้ง ชั้นที่ 3 DWG NO. SN-04 TOTAL
		ปรับปรุงแก้ไข Revision Date	วันที่ Date



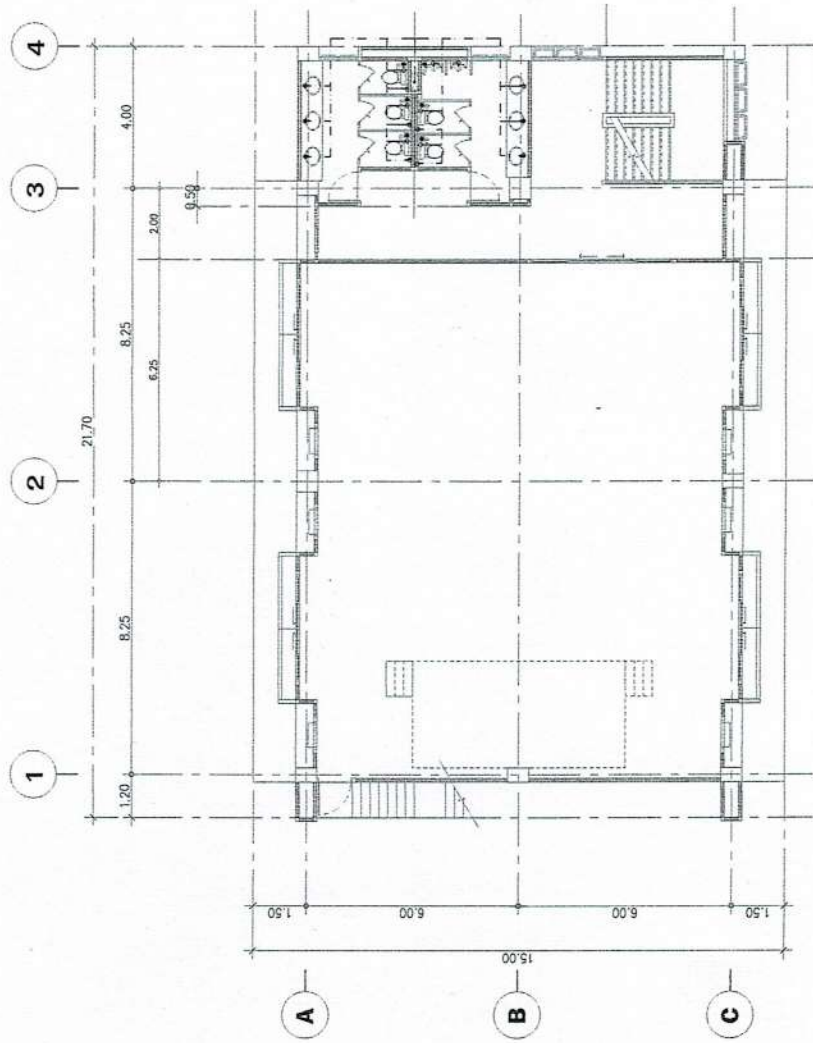
ผังระบบท่อน้ำดี ชั้นที่ 1
มาตราส่วน 1:150

โครงการก่อสร้างอาคารสำนักงาน เทศบาลตำบลบางนมโค (หลังใหม่) ตำบลบางนมโค อำเภอเสนา จังหวัดพระนครศรีอยุธยา	สถาปนิก/วิศวกร สมิทธิ์ ใจนิ่ม นางขวัญมา ใจนิ่ม 4-ธ. 3855 วิศวกรโครงสร้าง <i>[Signature]</i> นายสมศักดิ์ ใจนิ่ม 4-ธ. 3853	ผู้เขียน	DWS NO. SN-05
		อนุมัติ	
		แก้ไข	TOTAL



ผังระบบท่อน้ำ ชั้นที่ 2
ขนาดหน้า
1:150

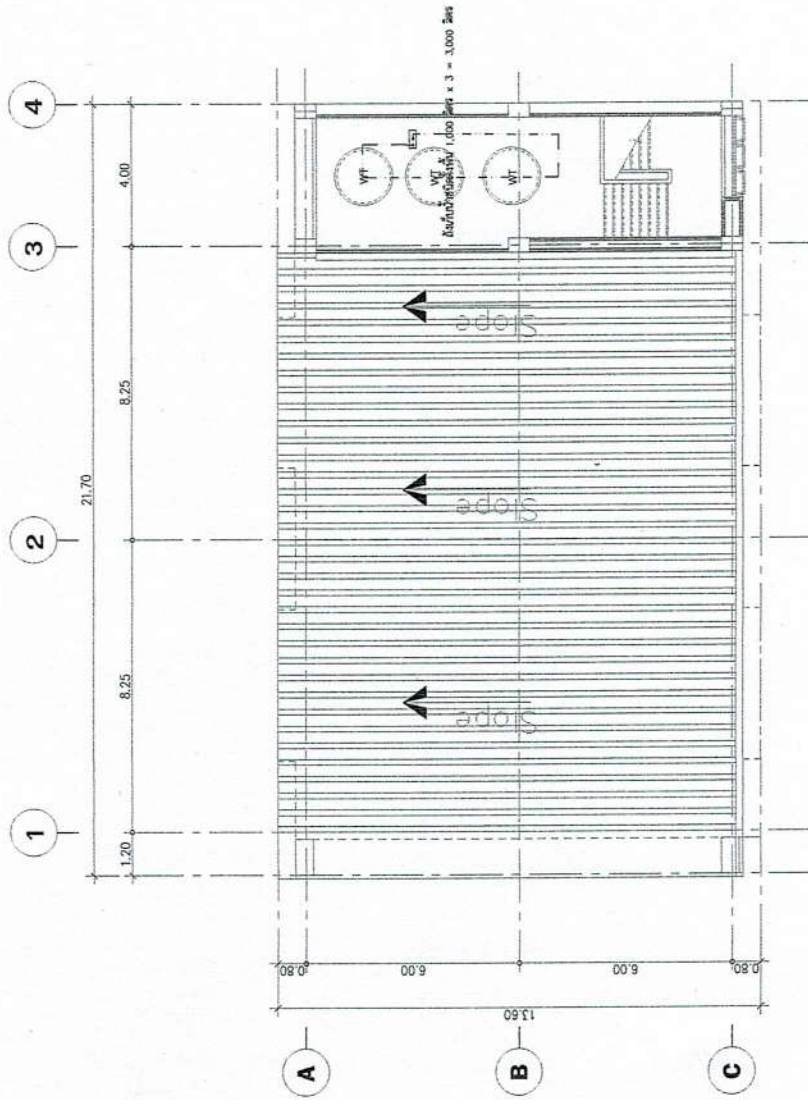
โครงการก่อสร้างอาคารสำนักงาน เทศบาลตำบลบางน้ำจืด (หลังใหม่) ตำบลบางน้ำจืด อำเภอเสนา จังหวัดพระนครศรีอยุธยา	สถาปนิก/วิศวกร Shinichi Shimizu นางขวัญมา สุขปัญญา ๕-๓๓-๓๐๕๕ วิศวกรโยธา	เก็บชอบ อนุมัติ	DWG NO. SN-06
	อนุมัติ นายสมศักดิ์ สุระปัทมกร ๕๓๕๖๓๖	อนุมัติ อนุมัติ	ฝั่งระบบท่อน้ำ ชั้นที่ 2 Description Revision Date TOTAL



ผังระบอบทอน้ำดี ชั้นที่ 3

มาตราส่วน 1:150

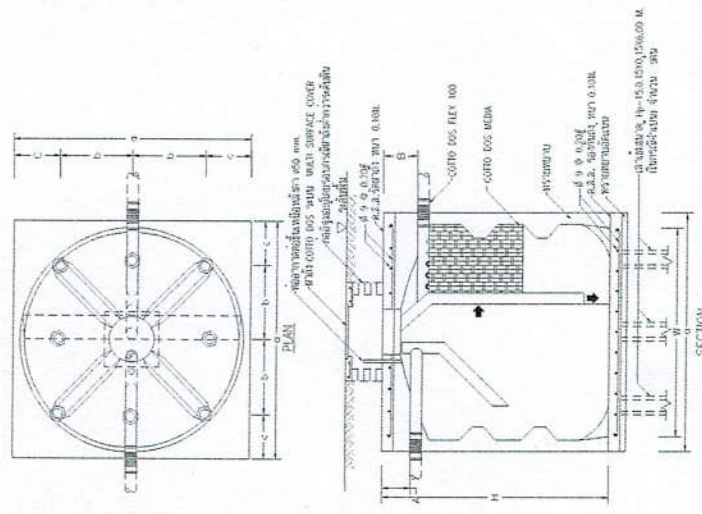
DWG NO. SN-07	ผังระบอบทอน้ำดี ชั้นที่ 3	DWG NO. SN-07
แบบแปลน Revision	Description Date	TOTAL
อนุมัติ	อนุมัติ	Date
อนุมัติ/รับทราบ Dr. Thitima นางชญานา สุขุขินธา ๕-๓๘ 3855 วิศวกรโครงสร้าง	อนุมัติ สมชาย นายสมชาย สุขุขินธา ๕-๓๘ 3855 วิศวกรโครงสร้าง	Date
โครงการก่อสร้างอาคารสำนักงาน เทศบาลตำบลบางมะโค (หลังใหม่) ตำบลบางมะโค อำเภอเสนา จังหวัดพระนครศรีอยุธยา	นายสมชาย สุขุขินธา ๕-๓๘ 3855	Date



ผังระบบระบายน้ำภายในอาคาร
 1:150

โครงการก่อสร้างอาคารสำนักงาน เขตปาดตันใต้ บางนางบวดี (หลังใหม่) ตำบลบางนบดี อำเภอเสนา จังหวัดพระนครศรีอยุธยา	สถาปนิก/ผู้ออกแบบ ธีรภัทร ชัยภักดิ์ นางขวัญมา ศรีบุญมา ๕-๓๓ ๖๕๕ วิศวกรโครงสร้าง นายสมพร สุระรัมย์ชัย ๕๕๑๖๖๖	ที่เสนอ	DWG NO.
		SN-08	
		แบบแปลน	สิ่งจาบบนระบบระบายน้ำภายในอาคาร
		อนุมัติ	Description
			Date
		Revision	TOTAL

แบบตัดตั้งข้างปัด MODEL CD-4000 ถึง CD-6000

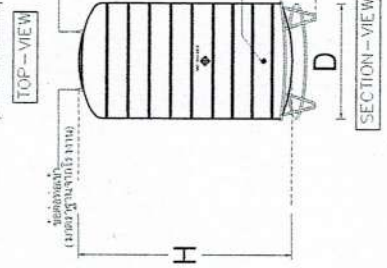
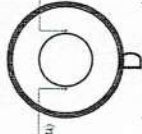


ตารางขนาดเครื่องปัด (mm)

MODEL	A	B	W	H	c	b	c
CD-4000	200	250	1900	2150	2100	700	350
CD-5000	200	250	2000	2350	2200	700	400
CD-6000	200	270	2100	2400	2300	750	400

SUBJECT TO CHANGE WITHOUT NOTICE

ข้อควรระวัง (โปรดอ่านก่อนใช้งาน)
โปรดอ่านคู่มือการใช้งาน
(โปรดอ่านก่อนใช้งาน)

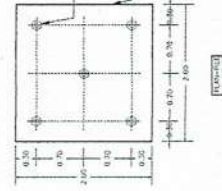


วัสดุ (MATERIAL)

1	ตัวถัง (BODY)	PAIR	พลาซิก (POLYPROPYLENE)
2	ซี่ (COVER)	STEEL	เหล็กกล้าไร้สนิม (STAINLESS STEEL 304 BA)
3	ยาง (TIRE)	STABLETS	ยาง (RUBBER)

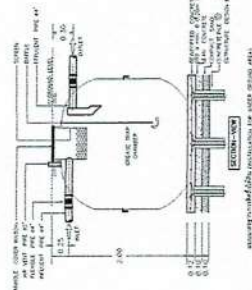
ตารางขนาด (SIZE TABLE)

MODEL	D (mm)	H (mm)	Wheel (mm)	Wheel (mm)
SS-550	190	190	3.74	1
SS-750	270	190	3.74	1
SS-1100	350	190	3.74	1
SS-1600	430	190	3.74	2
SS-2000	510	190	3.74	2



วัสดุ (MATERIAL)

1	ตัวถัง (BODY)	PAIR	พลาซิก (POLYPROPYLENE)
2	ซี่ (COVER)	STEEL	เหล็กกล้าไร้สนิม (STAINLESS STEEL 304 BA)
3	ยาง (TIRE)	STABLETS	ยาง (RUBBER)
4	ซี่ (COVER)	STEEL	เหล็กกล้าไร้สนิม (STAINLESS STEEL 304 BA)
5	ซี่ (COVER)	STEEL	เหล็กกล้าไร้สนิม (STAINLESS STEEL 304 BA)
6	ซี่ (COVER)	STEEL	เหล็กกล้าไร้สนิม (STAINLESS STEEL 304 BA)



โครงการก่อสร้างอาคารสำนักงาน
เทศบาลตำบลบางมะดี (หลังใหม่)
ตำบลบางมะดี อำเภอเสนา จังหวัดพระนครศรีอยุธยา

สถาปนิก/ผู้ออกแบบ: **สถาปนิก**
นางอรุณมา รุ่งเรืองษา ส.ก. 3855
วิศวกรโครงสร้าง: **อรุณ**
นายแพทย์ สุทธิพงษ์ ส.ร. 9639

แก้ไข (REVISION)	แก้ไข	แก้ไข
แก้ไข (REVISION)	แก้ไข	แก้ไข
แก้ไข (REVISION)	แก้ไข	แก้ไข

DWG NO. SN-09
แบบขยายถังปัด 6000 ลิตร
แบบขยายถังปัด 4000 ลิตร
แบบขยายถังปัด 5000 ลิตร

รวม (TOTAL)	
-------------	--